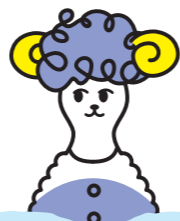


# みんなのギモン?



## Q AERUで何ができるの?

A 農業体験や文化体験、商品開発など、地域の魅力に“出会う・触れる・やってみる”イベントに参加できます。詳しくはパンフレットの中面を読んでみて!

## Q どうやって参加するの?

A イベント情報は、アコンサスポータルで告知。でも、ポータルってチェックを忘れがち…そこで、オススメなのは「AERUメルマガ」。



「AERUメルマガ」登録はこちら

## Q 参加条件は?

A 金沢大学の学生なら誰でもOK!

## Q AERUのフィールドは?

A 主に石川県。金沢周辺や能登、時には富山県・福井県にも!

## Q 単位は出る?

A 授業科目ではないので、単位は取れません。ただ、ここだけの体験、将来のヒントがGETできます!

### 2025年度開催プログラム 連携先・実施内容

#### ● 雑談のチカラ×Project:AERU

ゲスト	実施内容
加藤 弘之(エーザイ株式会社 取締役) 河村 仁(Heartseed株式会社 研究開発副本部長)	金大OBと語る!〜キャリアの道は一つじゃない!『積み上げる力』×『広げる力』〜
白川 晃久(ルラビオ株式会社 代表取締役)	金大OBと語る!失敗から学ぶ やってみなきゃわからない!〜起ってキラキラだけじゃない?現場で起きたリアルな話〜
浜松ホトニクス株式会社	光で世界をひらく-浜松ホトニクスと語る、技術と社会のつながり-身の回りの“すさま”について雑談してみよう!
高田産業グループ	高田産業グループで働く金大OBと語る、生き方と働き方のヒント
金沢市ゼロカーボンシティ推進課 エクネス株式会社	食品ロスゼロへ!金沢大学×地域が創る持続可能な未来
大樋 年雄(十一代 大樋長左衛門)	金沢を代表する陶芸家、大樋年雄さんと語る!

#### ● Project:AERU

連携先	実施内容・プロジェクト内容
富山県南砺市	世界遺産の春を楽しむ!五箇山「田植え」体験 & 合掌造り集落ツアー 世界遺産の秋を楽しむ!五箇山「稲刈り」体験ツアー 五箇山の食を楽しむ!秋の大収穫祭
尾張町商店街	まち歩きツアー、あんやと祭り、老舗交流館活用イベント、演劇イベント、観光マップ作製
北陸農政局	米粉を活用した商品開発
株式会社セブン-イレブン・ジャパン	米菓の新フレーバー開発
株式会社丸米製菓	農口尚彦研究所酒蔵見学ツアー
株式会社農口尚彦研究所	金沢大学オリジナル日本酒に使用する有機酒米の田植えツアー 金沢大学オリジナル日本酒に使用する有機酒米の稲刈りツアー
護国寺農場	成政酒造工場見学 & せんべい手焼き体験ツアー
成政酒造株式会社	石川県立音楽堂見学ツアー
石川県立音楽堂	
のと共栄信用金庫	能登復興の現場を訪ねるバスツアー
のと鉄道株式会社	
能登里山里海SDGsマイスタープログラム	能登の里山里海学会2025

出会う、つながる、学びあう。

# Project:AERU

プロジェクト:アエル

金沢大生なら  
だれでも  
参加OK!

みんなで  
「アエル」。  
いっしょに、  
新しい体験を  
始めよう!



### 3つの コンセプト

いろんな人に  
会える

多様な人々が集い、  
出会える場を提供する。

個性や強みを  
和える

一人一人がつながり、  
相乗効果を生み出す。

みんなで学び  
合える

互いに気づきや刺激を  
受け取り、共に学ぶ。



【お問い合わせ先】金沢大学 先端科学・社会共創推進機構

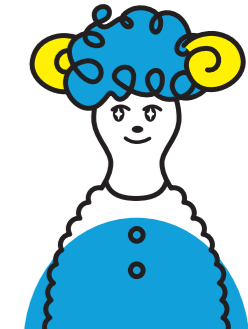
AERU事務局 E-Mail event@adm.kanazawa-u.ac.jp



Web



Instagram





# Project: AER<sup>u</sup>でできること

「地域の魅力に触れたい」「おもしろい人に出会いたい」「自分のチカラを試したい」  
気楽に参加してみよう。新しい体験への第一歩。



富山県南砺市の世界遺産へ！  
五箇山の自然が楽しめる！

## みんなで農作業の日

金沢大学は、2018年から五箇山の棚田オーナー事業に毎年参加しています。春は田植え、秋は稲刈り、昔ながらの手作業で農業を体験。世界遺産の風景、地域の人たちとの交流が楽しめます。11月には秋の実りを祝う「秋の大収穫祭」に参加しました。地域の人々と一緒に、特産の赤カブを使った料理づくりやそば打ちを体験しました。

- 初めて田植えをし、合掌造りも見たことがなかったので楽しかった
- 稲刈りの楽しさと同時に、農家さんの大変さやありがたみを実感できた



地域の有識者やトップランナー、OBと気軽に語り合える！

## 雑談のチカラ × Project: AERU

学生・教職員、地域・社会の方々、いろんな人が気軽に出会い、ふとした「雑談」から、新たな発見・アイデアが生まれることを期待するプロジェクト！金大OBや業界で活躍する方々との雑談を通して、今後の将来やキャリアについて考える契機となりました。

- 普段話せない方と話せて、見える世界が広がった
- ゲストのお話はもちろん、さまざまな参加者の考えを聞くことができ、参考になりました



- 興味のある業種に就かれている先輩方と直接話し、個別の相談にも乗っていただき、非常に貴重な機会となりました



尾張町商店街の魅力を発信！  
お祭りで地域を盛り上げよう！

## 尾張町商店街連携事業

尾張町商店街と金沢大生がタッグを組んで、商店街の活性化に向けて活動！尾張町老舗交流館の認知度向上や来館者増加に向けたイベントを企画しました。また、尾張町で開催の「あんやと祭り」では、お祭りの企画・運営、SNSを活用したPRに取り組みました。

- 運営側はお祭りを一層楽しむことができ、世代を超えた繋がりがもGET！
- いつもの大学生活をお祭りで彩ってみませんか？



企業・行政と一緒に、  
米粉商品の開発に挑戦！

## 米粉商品開発プロジェクト

北陸農政局およびセブン-イレブン・ジャパンとの連携事業として、米粉商品の開発を行いました。商品案やパッケージデザインの提案などを通じて、アントレプレナーシップを育みました。



- 自分で考えた商品を実際に試作品として作っていただける貴重な経験ができました！
- ワクワクドキドキでいっぱいでした！

- どのように新商品が生まれるのかを知り、自分も実際に商品開発をして、その難しさと楽しさを知りました
- 商品開発は複数の企業の協力によって成り立っていることを知る貴重な経験となりました

能登の被災地を訪ね、  
復興のいまを学ぶ！

## 能登復興の現場を訪ねる バスツアー

社会人向けプログラムとの協働企画として、能登の被災地を訪ね、復興の現状と課題を学ぶバスツアーを実施しました。七尾市・和倉温泉では震災当時の状況や現在の取り組みについて伺い、現地を視察。あわせて、のと鉄道「震災語り部観光列車」に乗車し、地域の歩みや復興への想いに触れる機会となりました。

- 震災後の現状を知ることができ、詳しいお話を聞けてよかった
- 地元の方の気持ちに寄り添いながら、復興をビジネスとして考える視点の必要性を感じた
- いろいろな知り合いが増えるのが、この企画の魅力だと思った



日本酒づくりの現場を訪ね、  
杜氏の技と想いに触れる！

## 農口尚彦研究所見学ツアー

同研究所とのコラボレーションにより、2024年に「金沢大学オリジナル日本酒」を開発し、2025年6月から販売を開始しました。本ツアーでは、研究所設立の経緯や酒造りの工程について学ぶとともに、農口杜氏から酒造りへの思いや人生観を伺いました。

- 理論的に物事に取り組んでいくことの大切さを、改めて実感した
- 自分の専攻では学べないことを学べる場が、本当に素敵だと感じた



- 長生きの秘訣は「夢や目標を持つこと」という言葉に心を打たれた

