

令和4年11月11日

各報道機関文教担当記者 殿

金沢大学資料館 「国際交流の歴史」をテーマに学生による企画展を開催

金沢大学資料館では、**企画展「交談-金大今昔国際交流ばなし-」**を開催します。この展示は、大学で博物館実習を受講する**学生による企画展**です。テーマ設定から資料の調査、展示パネル・キャプションの作成、展示作業、ポスターやチラシの制作まで、**ほぼ全ての学芸員業務を学生自ら行いました。**

本企画展の**テーマは、本学および前身校の国際交流の歴史**です。近年の世界情勢の変化によって世界の「交流」は大きな変化の局面を迎えています。この局面にあたって、本学と本学前身校に遡る国際交流の歴史を俯瞰し、各時代の学生たちがどのように国際交流を捉えていたのかを振り返ります。そして、現在を生きる世代は、いかに世界と関わってゆくべきなのか、考え直す機会となるような展示を目指し、作り上げた企画展です。

会期中には、**学生によるミュージアムツアー**の開催（12月12日から16日の5日間、各日12時15分～）も予定しています。

については、**会期中の取材・報道をよろしくお願いします。**

金沢大学資料館企画展「交談-金大今昔国際交流ばなし-」

- 1 会 期 令和4年11月14日（月）～令和5年1月18日（水）
- 2 会 場 金沢大学資料館展示室（金沢大学中央図書館・資料館棟内）
- 3 入 場 料 無料
- 4 開館時間 10:00～16:00（土、日、祝日、年末年始を除く）
- 5 添付資料 チラシ
- 6 主な展示資料

- 「日光顕微鏡」（第四高等学校由来の物理実験機器）
- 「舎密学 二（ロスコー科学 下）」（医学部記念館収蔵の資料）
- 「満鮮修学旅行の回想」（昭和初期の修学旅行のアルバム）
- 「木彫り絵」（国際交流協定校から贈呈された記念品）

など約24点を展示

※企画展のチラシは資料館Webサイトからもご覧いただけます。

<https://museum.kanazawa-u.ac.jp/>

※取材を希望される場合は、必ず事前にご連絡ください。

【本件に関する問い合わせ先】

情報部情報企画課（資料館担当）：藤原

TEL：076-264-5215（9:00～15:00）E-mail：museum@adm.kanazawa-u.ac.jp

令和4年度金沢大学資料館学生企画展

2022 11/14 MON ▶ 2023 1/18 WED

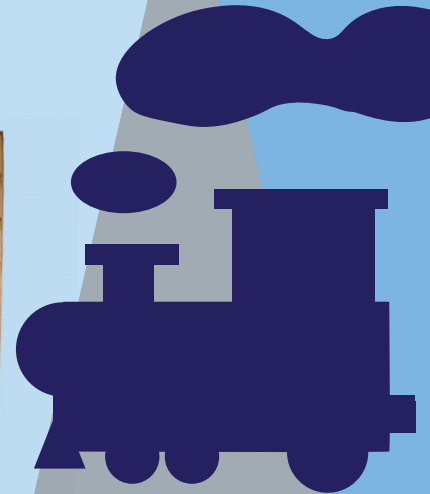
— 金大今昔国際交流ばなし —

文芸高談



K O D A N

-A Narrative History of
International Exchange at
Kanazawa University-



場所：金沢大学資料館展示室（中央図書館・資料館棟）

時間：午前10時～午後4時

休館日：土日祝日（年末年始 12/29～1/3）

※その他金沢大学中央図書館のスケジュールに準ずる

お問い合わせ：金沢大学資料館

TEL：076-264-5215

E-mail：museum@adm.kanazawa-u.ac.jp



交談

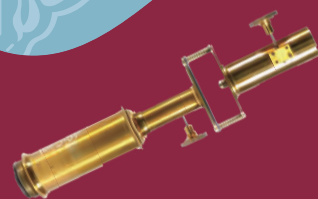
本展示は学芸員資格取得を目指す学生たちが企画したものです。

今回の企画展では「交流の談（はなし）」と「講談」を掛け合わせ、「交談—金大今昔国際交流ばなし—」と題し、前身校を含めた金沢大学の国際交流を取り上げました。

壱ノ談では、2人の外国人教師を中心とした展示を行い、明治から大正にかけての彼らの活動や学生たちが学んでいたことをご紹介します。弐ノ談では、軍国主義的な意識が高まる中で行われた石川県師範学校の満鮮修学旅行の様子を、当時の学生の制作したアルバムから読み解きます。参ノ談では、世界各地の国際交流協定校とその記念品から、現代の金沢大学が海外とどのように繋がっているかを見ていきます。

今回の展示を通して、国際交流そのものについて考え直す機会を提供できれば幸いです。

壱ノ談 近代化と外国人教師



「日光顕微鏡」

太陽光を取り入れ、物体を拡大して映す実験機器。
外国人教師の講義でも説明された。

弐ノ談 戦争とアジアへの目線



「南大門前集合写真」

石川県師範学校の生徒が満洲・朝鮮へ修学旅行に行った際、京城南大門前で撮影した写真。

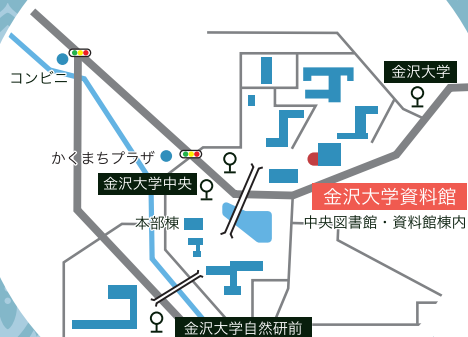
参ノ談 広がる国際交流



「木彫」

カザンと金沢の代表的な建造物が
木彫りで表現されている。

アクセス



資料館
ウェブサイト



北鉄バス「金沢大学」行き乗車
「金沢大学中央」バス停から徒歩5分
(JR金沢駅からバスで所要時間40分)

ミュージアムツアー開催予定

新型コロナウイルス感染症の流行状況によって変更となる可能性があります。
ご了承ください。

最新情報は金沢大学資料館ウェブサイトをご覧ください。