

News Release



令和2年7月21日

各報道機関文教担当記者 殿

令和3年度金沢大学入学者選抜要項の公表について

日頃から、本学の教育研究活動に係る報道等に御協力いただき、誠にありがとうございます。

標記のことについて、下記のとおり説明に伺いますので、よろしくお願いいたします。

記

- 1 日時 : 令和2年7月27日(月) 10時00分から(30分程度)
- 2 場所 : 石川県文教記者室(県庁)
- 3 説明者 : 学長補佐(入試・入試改革担当) 岩見 雅史
学務部入試課長 松本 芳江
- 4 内容 : 令和3年度金沢大学入学者選抜要項について説明

<本件に関する照会先>

金沢大学学務部入試課長 松本

Tel:076-264-5175

<担当>

金沢大学総務部広報室 上沼

Tel:076-264-5024

入学者選抜要項記者発表

令和2年7月27日(月)

金沢大学

学長補佐(入試・入試改革担当) 岩見 雅史

注意:現時点まで(令和2年7月末)の内容であり,新型コロナ
ウイルス感染症の状況により,今後,変更する場合があります。





令和3(2021)年度 金沢大学入学者選抜方法

1. 入試区分の変更
2. 募集人員
3. 募集学域学類
4. 選抜日程
5. 一般選抜
6. 特別選抜
7. 最後に

注意:現時点まで(令和2年7月末)の内容であり,新型コロナウイルス感染症の状況により,今後,変更する場合があります。

1. 入試区分の変更

令和2年度入学者選抜

「一般入試」
「AO入試」
「推薦入試」

New

令和3年度入学者選抜

「一般選抜」
「総合型選抜」
「学校推薦型選抜」

※一般選抜…後期日程廃止，一括は前期に移行

※特別選抜…「総合型選抜」，「学校推薦型選抜」は，
「KUGS特別入試」，「超然特別入試」，
「薬学類・高大院接続入試」として実施。
「帰国生徒選抜」「国際バカロレア入試」，
「私費外国人留学生入試」は，例年どおり実施。

2. 募集人員

令和2年度入学者選抜

「一般入試」

- ・前期日程(1281名)
- ・後期日程(146名)
- ・後期一括入試(144名)

「AO入試」(9名)

「推薦入試」

- ・推薦入試Ⅰ(25名)
- ・推薦入試Ⅱ(121名)

・後期日程廃止に伴い、一括入試が前期に移行。帰国生徒、国際バカロレア及び私費外国人留学生入試は、引き続き実施。

New

令和3年度入学者選抜 1,726名

「一般選抜」

- ・前期日程(1,393名)※後期日程廃止
- ・一括入試(146名)※前期日程に移行

「特別選抜」KUGS特別入試(172名)

- ・総合型選抜Ⅰ(20名)
- ・総合型選抜Ⅱ(68名)
- ・学校推薦型選抜Ⅰ(10名)
- ・学校推薦型選抜Ⅱ(72名)
- ・英語総合選抜Ⅱ(2名)
- ・超然特別入試(若干名)
- ・薬学類・高大院接続入試(10名)
- ・在外留学生推薦入試(5名)
- ・社会人選抜(若干名)

3. 募集学域学類

金沢大学の教育組織 (令和3年度～)

New 融合学域 (仮称／設置申請中)	人間社会学域	理工学域	医薬保健学域
<ul style="list-style-type: none">先導科学類(仮称) (3プログラム) <p>入試単位は、 基本【学類】 (平成30年度 入試から一括 募集もあり) 令和3年度入 試から様々な 変更</p>	<ul style="list-style-type: none">人文学類 (7プログラム)法学類 (3コース)経済学類 (2コース)学校教育学類 (2コース)地域創造学類 (4コース)国際学類 (5コース)	<ul style="list-style-type: none">数物科学類 (New 4プログラム)物質化学類 (New 6プログラム)機械工学類 (4コース)フロンティア工学類 (6プログラム)電子情報通信学類 (2コース)地球社会基盤学類 (3コース)生命理工学類 (3コース)	<ul style="list-style-type: none">医学類(6年制)薬学類(6年制)New 医薬科学類 (仮称／設置申請中)保健学類 (5専攻)<ul style="list-style-type: none">看護学専攻放射線技術科学専攻検査技術科学専攻理学療法学専攻作業療法学専攻

4. 選抜日程

(1) 一般選抜(前期日程)

出願期間	選抜期日	合格発表
1月25日(月)～2月5日(金)	2月25日(木), 26日(金)	3月10日(水)

(2) KUGS特別入試

○総合型選抜, 英語総合選抜

出願期間	選抜期日	合格発表
11月2日(月)～9日(月)	12月5日(土)	国際学類 12月21日(月) 他学類 2月16日(火)

○学校推薦型選抜

	出願期間	選抜期日	合格発表
医学類以外	11月2日(月)～9日(金)	12月5日(金)	経済学類 12月21日(月) 他学類 2月16日(火)
医学類	12月14日(月)～18日(金)	2月12日(金)	2月16日(火)



(3) 超然特別入試, 在学留学生推薦入試, 社会人選抜, 国際バカロレア入試

出願期間	選抜期日	合格発表
11月2日(月)~9日(月)	12月5日(土)	12月21日(月)

(4) 薬学類・高大院接続入試

出願期間	選抜期日	合格発表
2月1日(月)~4日(木)	2月12日(金)	2月16日(火)



(5) 帰国生徒選抜

	出願期間	選抜期日	合格発表
経済学類 国際学類	11月2日(月)～9日(月)	12月5日(土)	12月21日(月)
他学類	1月18日(月)～22日(金)	2月25日(木), 26日(金)	3月10日(水)

(6) 私費外国人留学生入試

	出願期間	選抜期日	合格発表
融合学域(仮称) 経済学類 学校教育学類 国際学類 理工学域全学類	11月2日(月)～9日(金)	12月5日(金)	1月20日(水)
他学類	1月18日(月)～22日(金)	2月25日(木), 26日(金)	3月10日(水)

新型コロナウイルス感染症の影響により、2月実施の大学入学共通テスト(特例追試験)を受験する場合の選抜日程は、決定次第、公表します。

5. 一般選抜

(1) 大学入学共通テスト

- ・ 英語外部試験を出願資格として利用しません。
(一定以上のスコアの場合、スコアの提出を認める学類もあり)

(2) 個別学力検査

- ・ 合否判定に際して、個別学力検査を重視します。

(3) 特別選抜との併願が可能

- ・ 特別選抜が不合格であっても、学類が課す共通テストの教科科目を受験し、所定の手続きにより一般選抜に出願を行っていただければ、一般選抜の個別学力検査等を受験できます。

- すべての一般選抜で（共通テストを課す一部の特別選抜でも）個別試験の配点比率60%以上
- 文系でも個別試験が3教科



New

融合学域

(仮称／設置申請中)

令和3年度入学者選抜

- ・ 先導科学類 (仮称) (文系傾斜 共通: 500点, 個別: 800点)
(理系傾斜 共通: 450点, 個別: 850点)

文理融合の知識を基に、社会改革をリードする

大きく変わろうとしているこれからの社会では、学問分野を問わず幅広い知見を備えた「社会変革を先導する中核的リーダー」となる人材が不可欠。イノベーションの創成をリードする社会変革人材の育成を目指す。





人間社会学域

New

令和3年度入学者選抜

- ・ 人文学類 (共通：500点, 個別：750点)
- ・ 法学類 (共通：400点, 個別：600点)
- ・ 経済学類 (共通：600点, 個別：900点)
- ・ 学校教育学類 (共通：400点, 個別：600点)
- ・ 地域創造学類 (共通：400点, 個別：600点)
- ・ 国際学類 (共通：1000点, 個別：1500点)

- ・ 個別試験重視
(配点比率60%)
- ・ 個別試験3教科

令和2年度入学者選抜《前期日程》

- ・ 人文学類 (センター：1000点, 個別：600点)
- ・ 法学類 (センター：950点, 個別：600点)
- ・ 経済学類 (センター：950点, 個別：600点)
- ・ 学校教育学類 (センター：900点, 個別：600点)
- ・ 地域創造学類 (センター：950点, 個別：400点)
- ・ 国際学類 (センター：900点, 個別：600点)



理工学域

New

令和3年度入学者選抜

- ・ 数物科学類 (共通: 900点, 個別: 1350点)
- ・ 物質化学類 (共通: 900点, 個別: 1350点)
- ・ 理工3学類 (共通: 900点, 個別: 1350点)
- ・ 地球社会基盤学類 (共通: 900点, 個別: 1350点)
- ・ 生命理工学類 (共通: 900点, 個別: 1350点)

- ・ 個別試験重視
(配点比率60%)
- ・ 個別試験3教科

令和2年度入学者選抜《前期日程》

- ・ 数物科学類 (センター: 900点, 個別: 900点)
- ・ 物質化学類 (センター: 900点, 個別: 1200点)
- ・ 理工3学類 (センター: 900点, 個別: 1300点)
- ・ 地球社会基盤学類 (センター: 900点, 個別: 900点)
- ・ 生命理工学類 (センター: 900点, 個別: 900点)



医薬保健学域

New

令和3年度入学者選抜

- ・ 医学類 (共通：450点, 個別：1050点)
- ・ 薬学類 (共通：800点, 個別：1200点)
- ・ 医薬科学類 (仮称) New (共通：800点, 個別：1200点)
- ・ 保健学類 看護学専攻 (共通：900点, 個別：1400点)
- 放射線技術科学専攻 (共通：1100点, 個別：2400点)
- 検査技術科学専攻 (共通：900点, 個別：1600点)
- 理学/作業療法学専攻 (共通：900点, 個別：1500点)

- ・ 個別試験重視
(配点比率60%以上)
- ・ 個別試験3教科
- ・ 医学類は口述試験あり

令和2年度入学者選抜《前期日程》

- ・ 医学類 (センター：450点, 個別：700点)
- ・ 薬/創薬科学類 (センター：800点, 個別：1200点)
- ・ 保健学類
 - 看護学専攻 (センター：900点, 個別：800点)
 - 放射線技術科学専攻 (センター：1000点, 個別：600点)
 - 検査技術科学専攻 (センター：900点, 個別：800点)
 - 理学療法学専攻 (センター：900点, 個別：800点)
 - 作業療法学専攻 (センター：900点, 個別：800点)



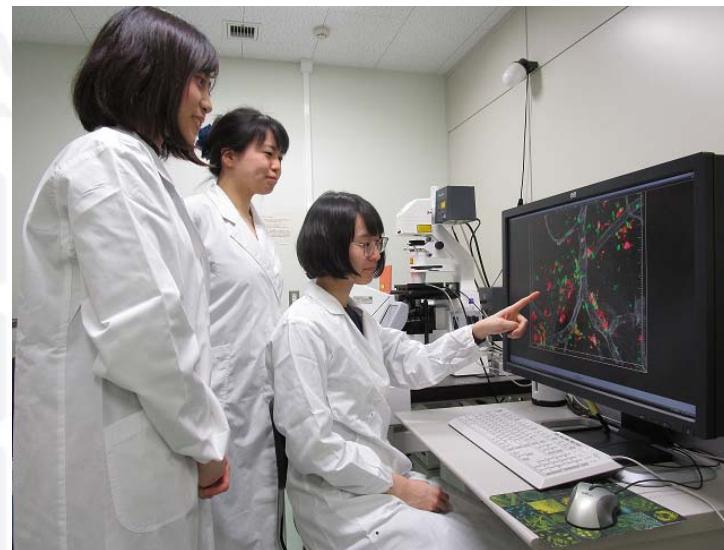
New

医薬科学類(仮称/設置申請中)

次代の先進医療や画期的新薬開発に寄与するイノベティブな生命医科学研究者, 創薬科学研究者を養成

少数精鋭の濃密な医薬科学教育

- ・生命医科学コース
- ・創薬科学コース



薬学類(35名)・創薬科学類(40名)



薬学類(65名)・医薬科学類(仮称)(18名)へ, 定員増(予定)



一般選抜における調査書等の活用方法

New

主体性評価

「主体性を持って多様な人々と協働して学ぶ態度」を評価するため、高等学校等から提出された「調査書」を次のとおり活用します。

- ① 「調査書」の記載事項について点数化して活用します。
- ② 調査書の点数化においては、記載事項の肯定的意見の有無を判定します。
- ③ 主体性等評価の配点は、全学統一して、大学入学共通テストと個別学力検査の合計配点の概ね2%とします。
- ④ 学力検査の合計点により合否のボーダー層を抽出し、このボーダー層の志願者にのみ主体性等評価の得点を加算して合否を判定します。

調査書を提出できない志願者に対しては、自己申告による「学習及び活動履歴報告書」を使用し同じ評価項目で点数化。各種証明書等の写しの提出も求めます。

☐ 一部の学類における英語外部試験の活用方法

英語外部試験で一定以上のスコアで、スコアの提出を認める場合

- 大学入学共通テストの「英語」について、表に○で示す学域・学類等においては、英語外部試験で一定以上のスコアの場合、スコアの提出を認めます
- 対象とする英語外部試験のスコアは、ケンブリッジ英語検定(リンガスキル含む)、実用英語技能検定、GTEC(CBT)、IELTS、TEAP(4技能又はCBT)、TOEFL iBT(Special Home Edition 含む)
- 英語外部試験のスコアは得点化を行い、共通テストの「英語」と比較して高得点の方を利用します
- 英語外部試験のスコアの提出する場合でも共通テストの「英語」を受験する必要があります

融合学域 (仮称)	先導科学類(仮称)	○
人間社会 学域	人文学類	○
	法学類	—
	経済学類	○
	学校教育学類	○
	地域創造学類	○
理工学域	国際学類	○
	数物科学類	—
	物質化学類	—
	機械工学類	—
	フロンティア工学類	—
医薬保健 学域	電子情報通信学類	—
	地球社会基盤学類	—
	生命理工学類	—
	医学類	—
	薬学類	—
「文系一括、理系一括」入試	医薬科学類(仮称)	—
	保健学類	○
		○

6. 特別選抜

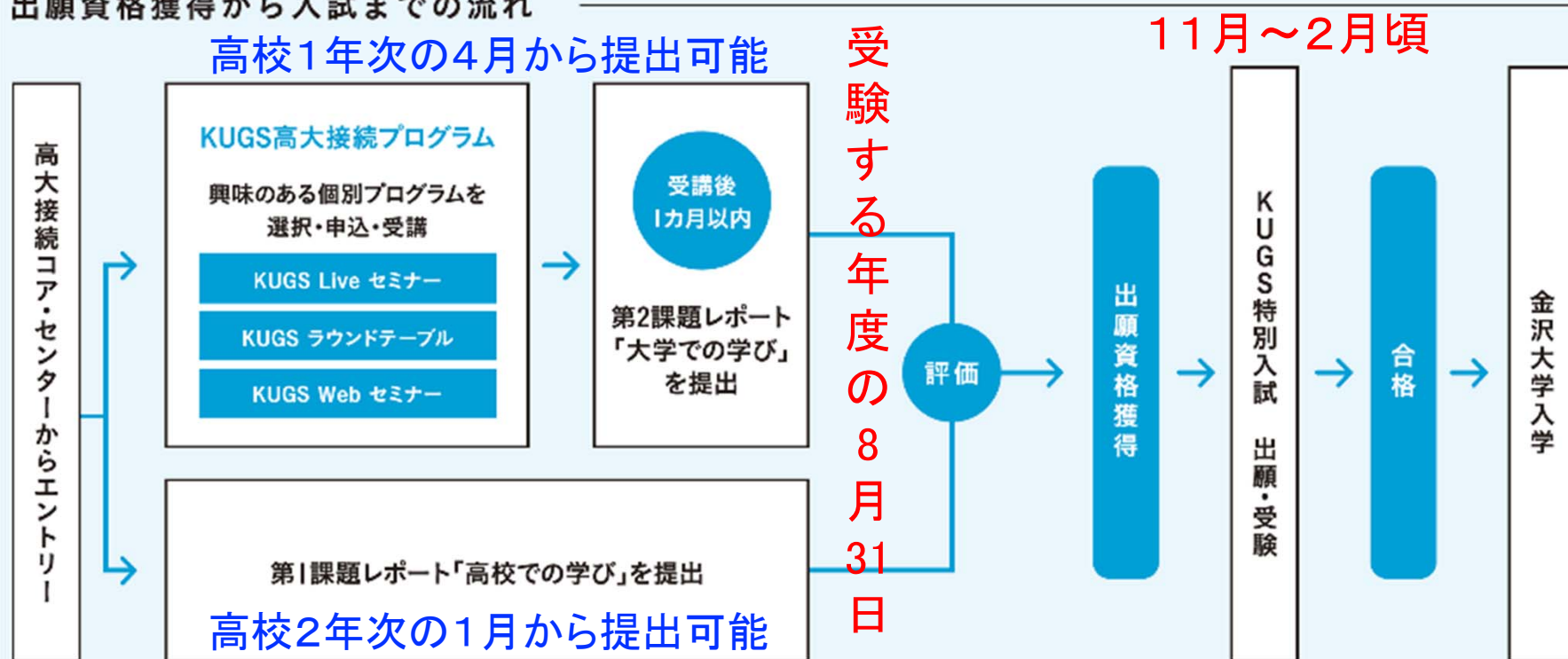
New

(1) KUGS特別入試

定員172名 一般選抜と併願可能

- ① 一般選抜では測ることが困難な受験者の本学での学修に必要な能力、資質を時間をかけて見極めるための多面的総合的評価を行う。
- ② 「KUGS高大接続プログラム」を受講し、「大学での学び」と「高校での学び」の2つの課題レポートを提出し、2つの課題レポートが評価基準を満たせば出願資格を獲得。

出願資格獲得から入試までの流れ





KUGS高大接続プログラム

- KUGS Liveセミナー
＜対面参加型＞
対面参加にて講義を受けます。
- KUGS Webセミナー
＜Web視聴型＞
興味のある動画を選択し閲覧することができます。
- KUGSラウンドテーブル
テーブルを囲み話題提供者のテーマにより自由に意見を交換しながら議論します。



年間を通して受講可能。
受講者には課題レポートを課します(提出期限は受講後1か月以内。受験する年度の場合は8月31日まで)

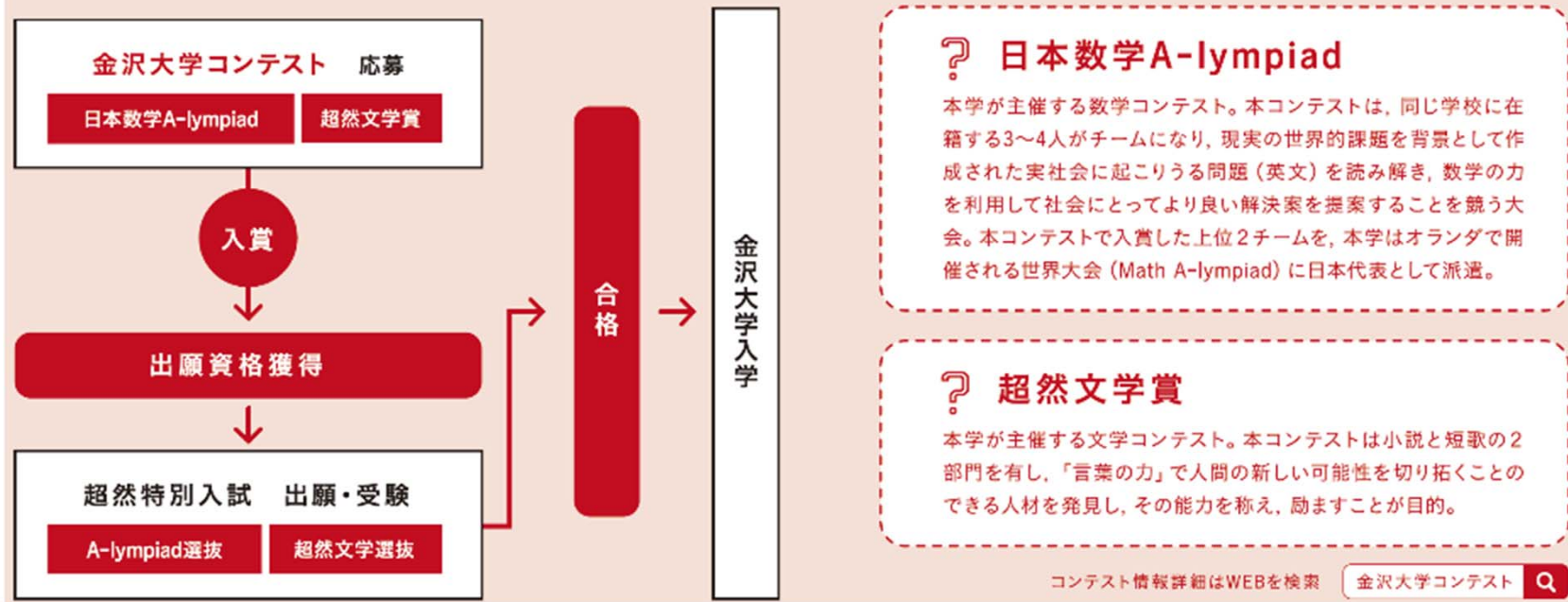


New

(2) 超然特別入試 定員 若干名

- ① 特異な才能を持ち、その才能を生かして社会的な課題に取り組む意欲を評価し、選抜します。
- ② 本学主催の「**日本数学A-lympiad**」又は「**超然文学賞**」に入賞実績があり、各学類が求める要件を満たすと出願資格を与えます。
- ③ 共通テストや学校長推薦を課さない総合型選抜。口述試験や小論文などによる志願者の能力・資質及び意欲に重点を置いた選抜を行います。

出願資格獲得から入試までの流れ





New

(3) 薬学類・高大院接続入試（共通テストを課す）

定員 10名（予定）

本学大学院（薬学専攻博士課程）までの一貫した教育を受け、博士の学位を取得し、薬学教育者や創薬研究者を志している者であること。

二段階選抜

1次選考：出願書類と共通テスト

最終選考：口述試験と小論文

KUGS高大接続プログラムの受講やそれによる出願許可は不要

一般選抜との併願が可能

合格しなかった場合、同じ学類が課す共通テストの教科科目を受験し、所要の手続きにより一般選抜に出願を行っていれば、一般選抜の個別学力検査等受験できる。



New

(4) 在外留学生推薦入試* 定員 5名 (予定)

本学との大学間交流協定(部局間交流協定を含む。)機関の附属高校に相当する出身学校長又は大学間交流協定(部局間交流協定を含む。)機関の長が責任を持って推薦できる者であること。

選抜方法: TOEFL-iBTと口述試験

New

(5) 社会人選抜* 定員 若干名

大学入学資格を有する社会人で、社会人経験を3年以上有する者であること。

選抜方法: 小論文と口述試験

* 本入試は融合学域先導科学類(仮称)で実施予定のため、今後、変更する場合があります。



- (6) 帰国生徒選抜
- (7) 国際バカロレア入試
- (8) 私費外国人留学生入試

WEB

CAMPUS VISIT 2020



日程 2020年8月9日(日)・10日(月・祝)

対象 高校1年次以上, 高校教員

申込期間 7月14日(火)正午～ 事前申込制

内容(予定) 各学類Web 体験授業, 令和3年度入試ポイント解説, オンライン各学類紹介(Live配信)等
限定コンテンツが盛りだくさん!

STORY

金沢大学で、始まる。

金沢大学
入試情報
アプリ



入試情報 Entrance exam	新着情報 New	お知らせイベント Information & Event
学域・学類大学院 Department & Graduate school	キャンパス紹介 Campus	オープンキャンパス Open campus NEW
KUGS 高大接続プログラム KUGS Connect Program	学生募集要項 Guidelines for applicants	インターネット出願サイト Internet application
広報誌 Public Relations Magazine	ムービー Movie	フォトギャラリー Photo gallery
SNS	クーポン	個人設定

注意

新型コロナウイルス感染症による受験者への影響を鑑み、本年度限りの特例措置を実施予定です。

本発表の内容は、現時点まで(令和2年7月末)の内容であり、今後、変更する場合があります。