

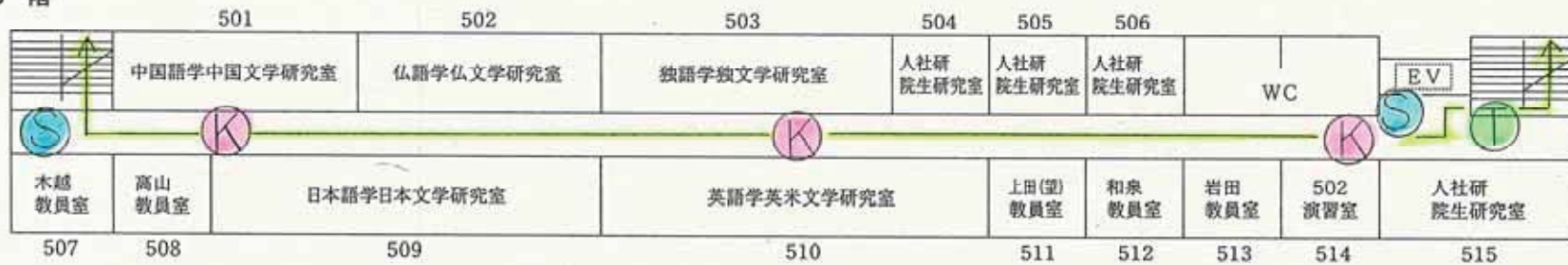
- Ⓢ 屋内消火栓
- Ⓚ 消火器
- Ⓣ 防火扉
- Ⓐ 自動防火シャッター
- 避難経路

人間社会1号館

6 階



5 階



4 階



3 階



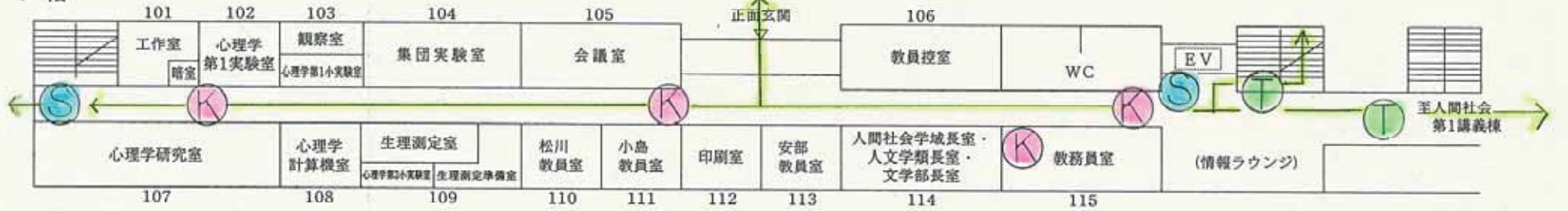
至人間社会
第1講義棟 →

- Ⓢ 屋内消火栓
- Ⓚ 消火器
- Ⓣ 防火扉
- Ⓐ 自動防火シャッター
- 避難経路

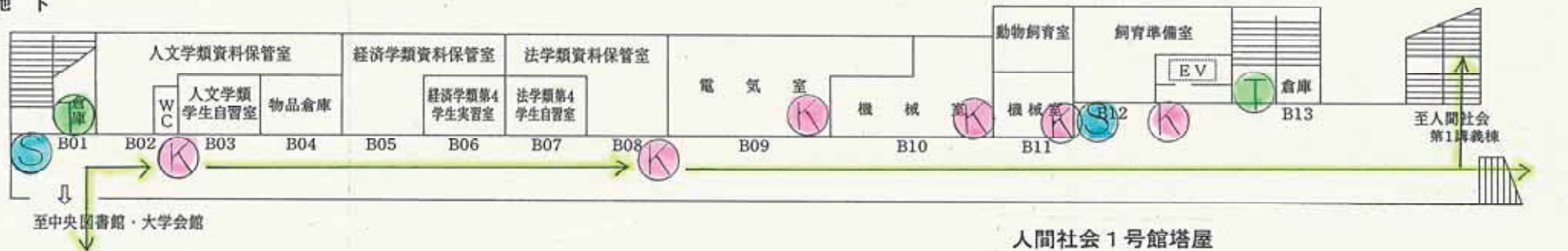
2 階



1 階



地下



人間社会1号館塔屋



- ⊙ 屋内消火栓
- Ⓚ 消火器
- Ⓣ 防火扉
- Ⓐ 自動防火シャッター
- 避難経路

人間社会2号館

7 階



6 階



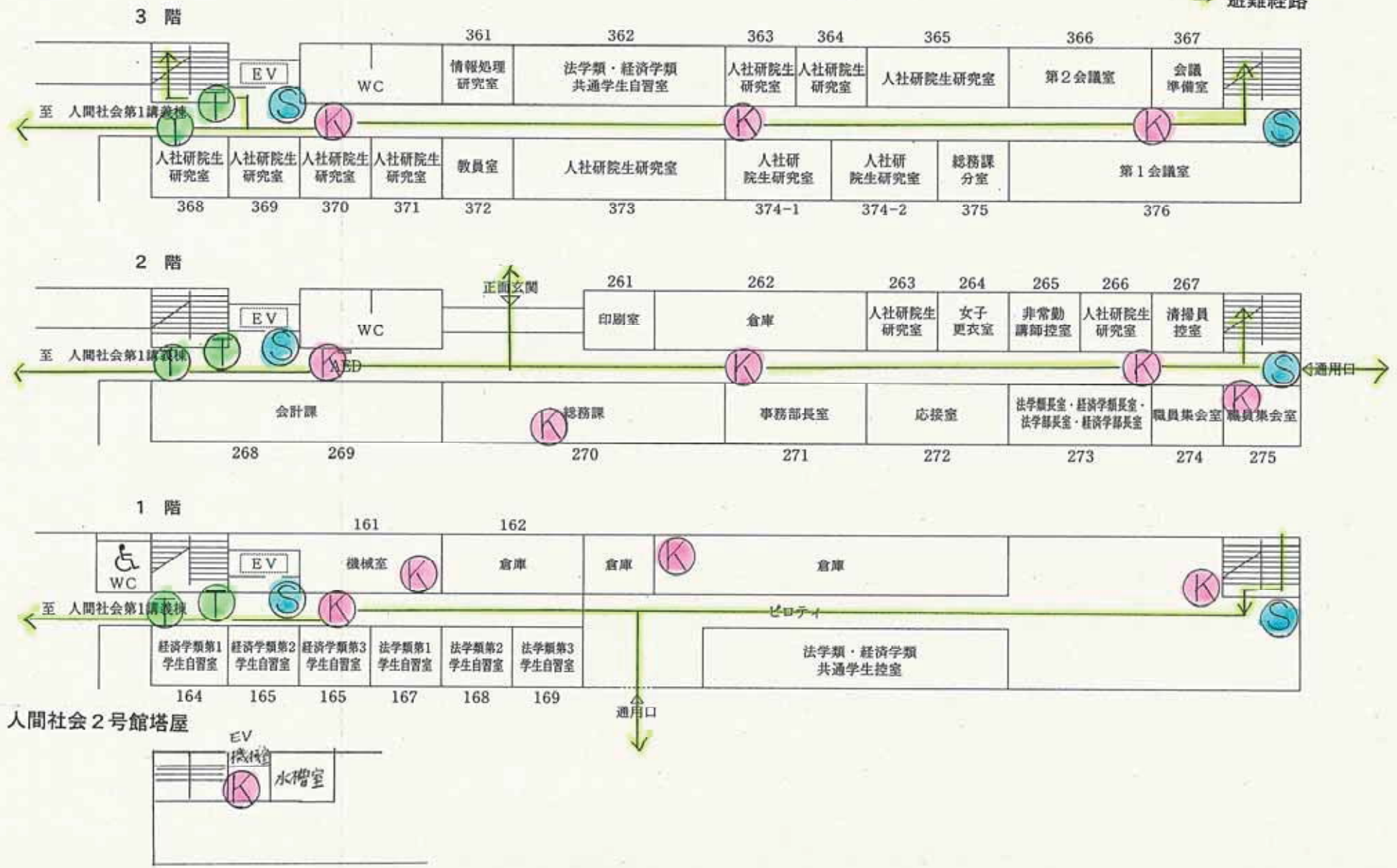
5 階



4 階

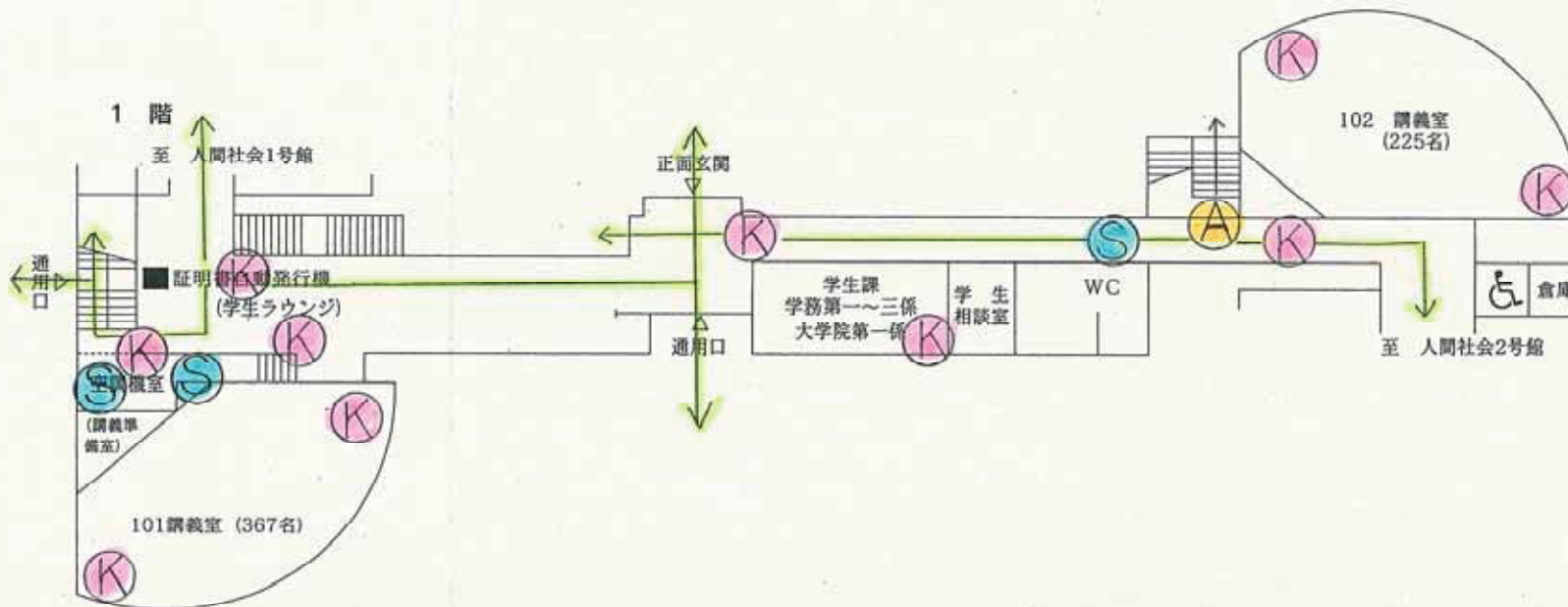
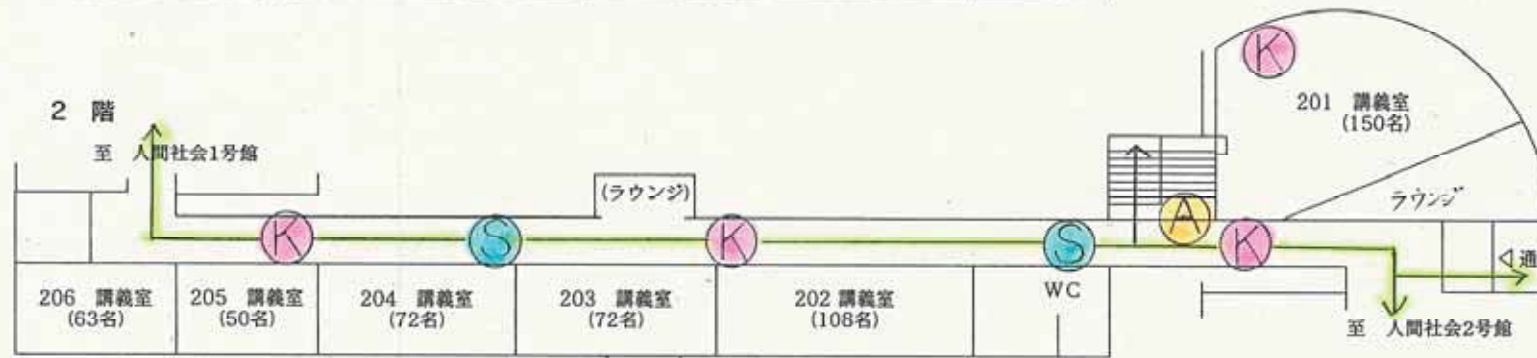


- Ⓢ 屋内消火栓
- Ⓚ 消火器
- Ⓣ 防火扉
- Ⓐ 自動防火シャッター
- 避難経路



人間社会第1講義棟

- 屋内消火栓
- 消火器
- 防火扉
- 自動防火シャッター
- 避難経路



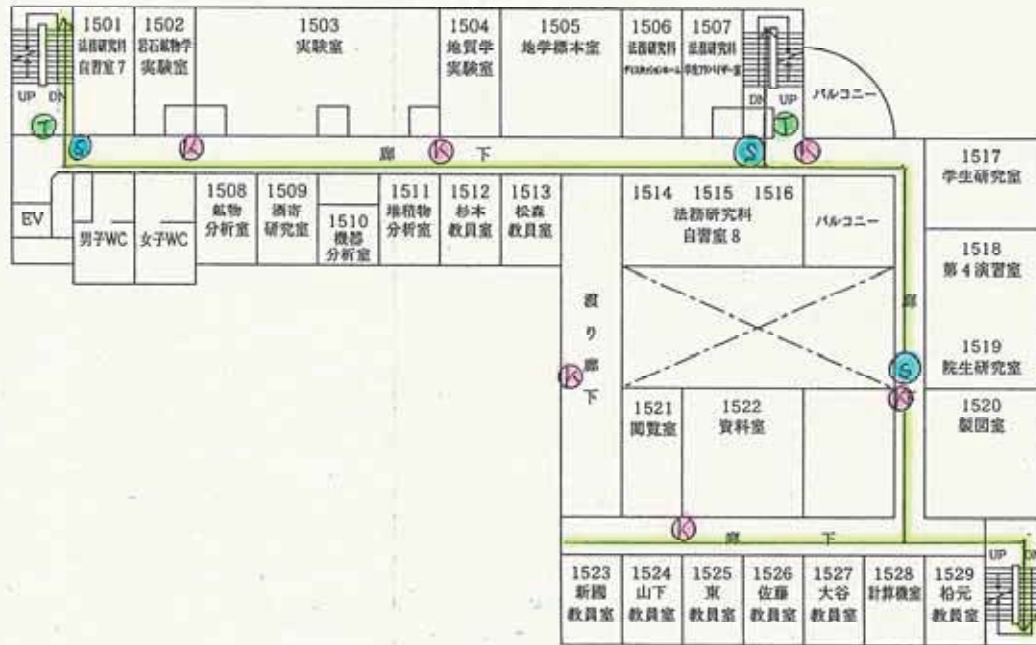
人間社会3号館

- Ⓢ 屋内消火栓
- Ⓚ 消火器
- Ⓣ 防火扉
- Ⓐ 自動防火シャッター
- 避難経路

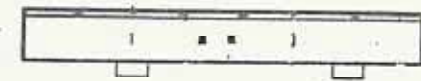
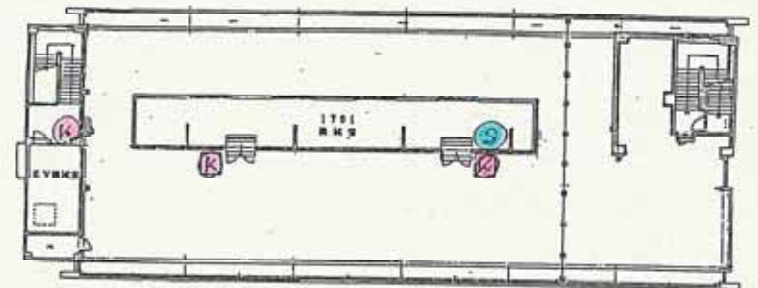
6 階



5 階



屋上階



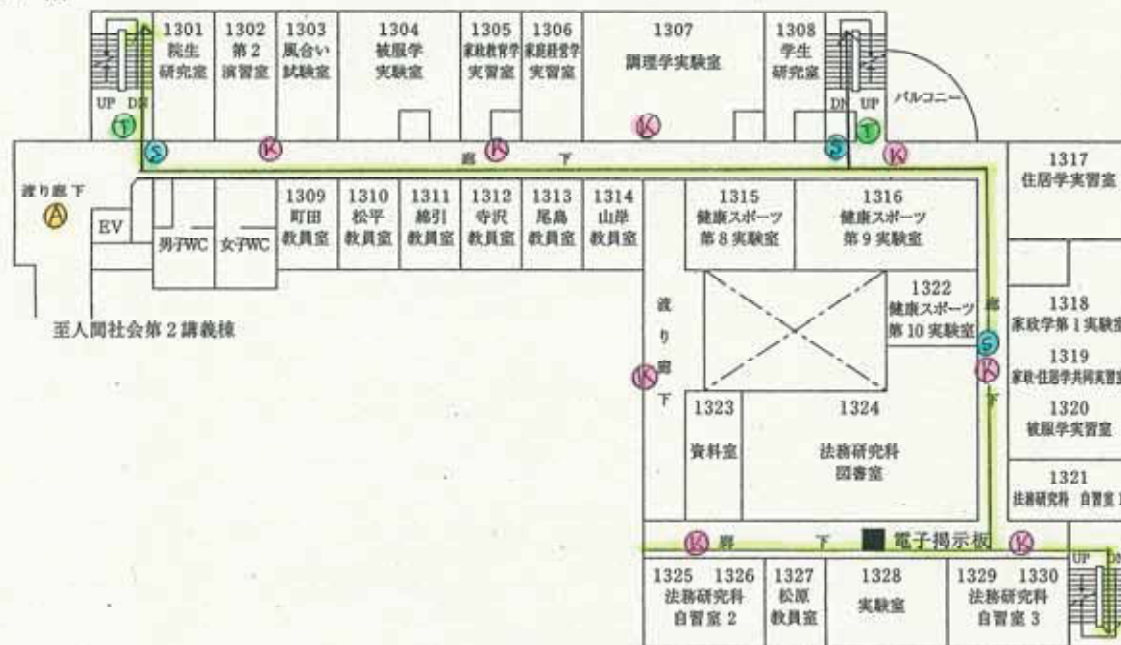
1701 円形机室

- Ⓢ 屋内消火栓
- Ⓚ 消火器
- Ⓣ 防火扉
- ⓐ 自動防火シャッター
- 避難経路

4 階



3 階



- Ⓢ 屋内消火栓
- Ⓚ 消火器
- Ⓣ 防火扉
- Ⓐ 自動防火シャッター
- 避難経路

2 階



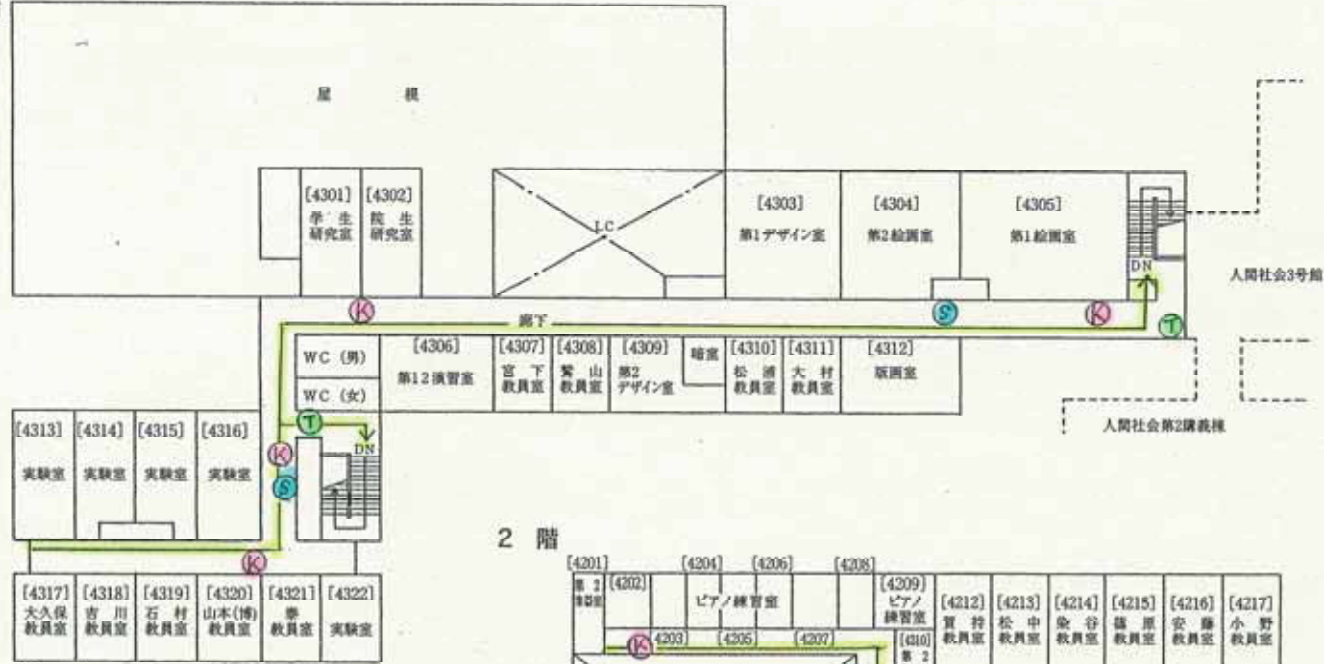
1 階



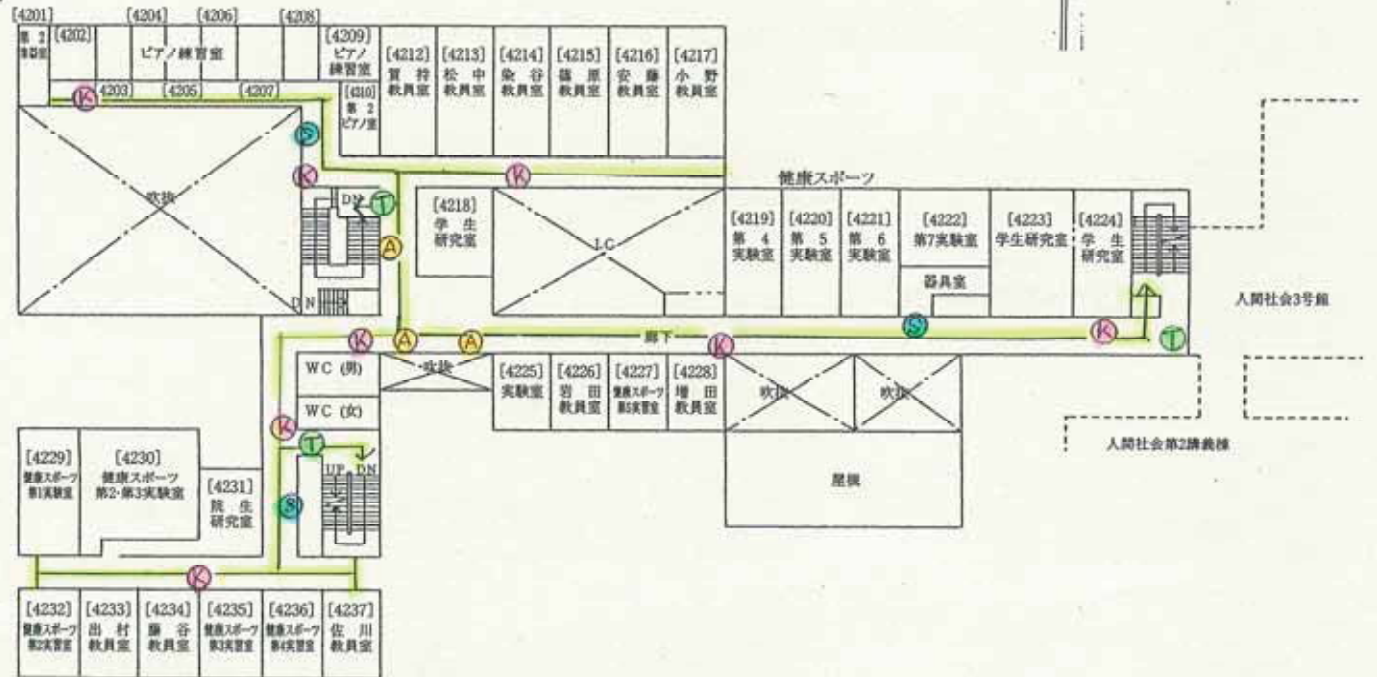
人間社会4号館

- Ⓢ 屋内消火栓
- Ⓚ 消火器
- Ⓣ 防火扉
- Ⓐ 自動防火シャッター
- 避難経路

3 階



2 階

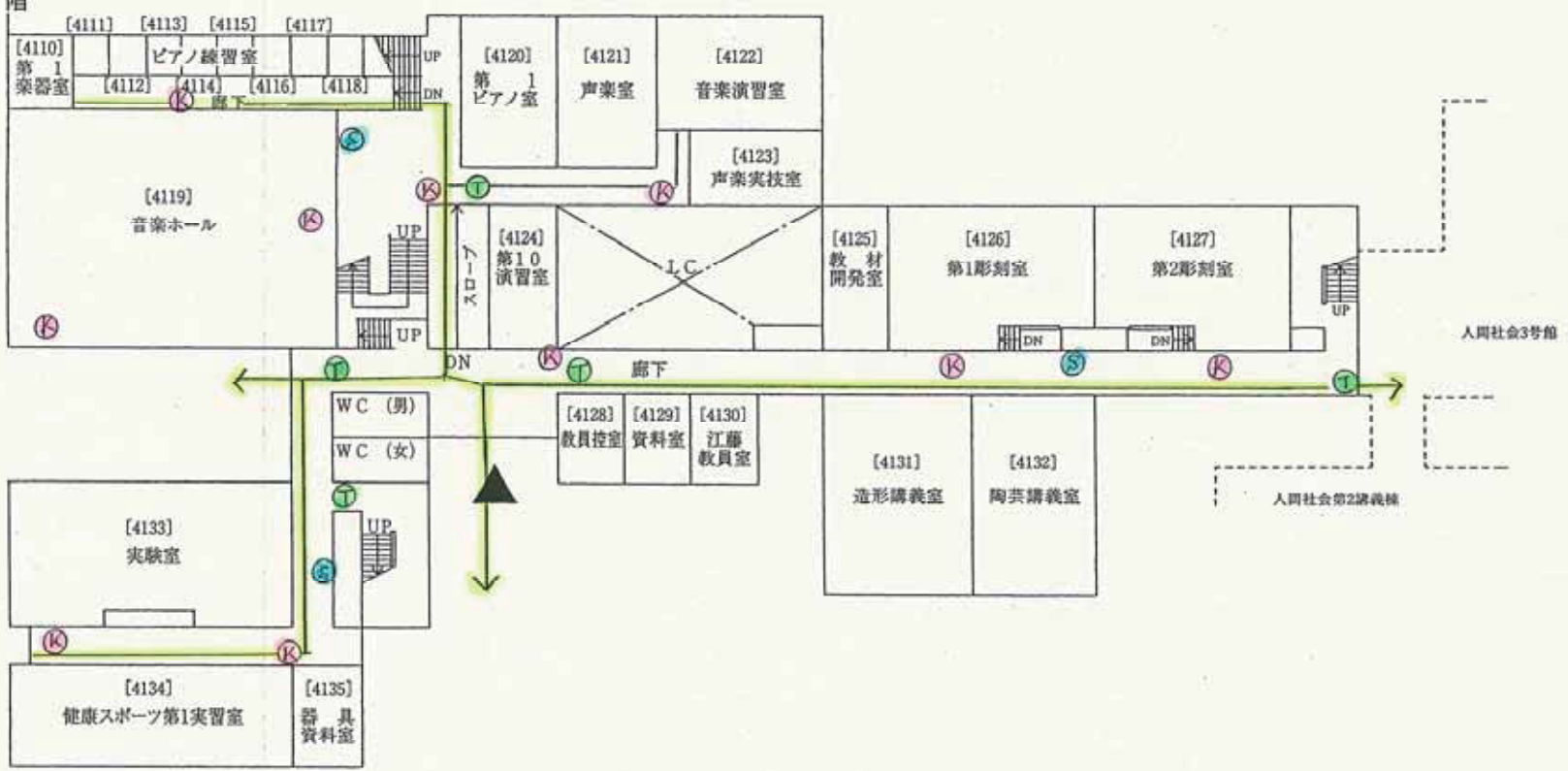


- Ⓢ 屋内消火栓
- Ⓚ 消火器
- Ⓣ 防火扉
- Ⓐ 自動防火シャッター
- 避難経路

中2階



1階



人間社会5号館

- Ⓢ 屋内消火栓
- Ⓚ 消火器
- Ⓣ 防火扉
- Ⓐ 自動防火シャッター
- 避難経路

5 階



4 階



人間社会第2講義棟へ

3 階



人間社会第2講義棟へ

- Ⓢ 屋内消火栓
- Ⓚ 消火器
- Ⓣ 防火扉
- Ⓐ 自動防火シャッター
- 避難経路

2 階



1 階

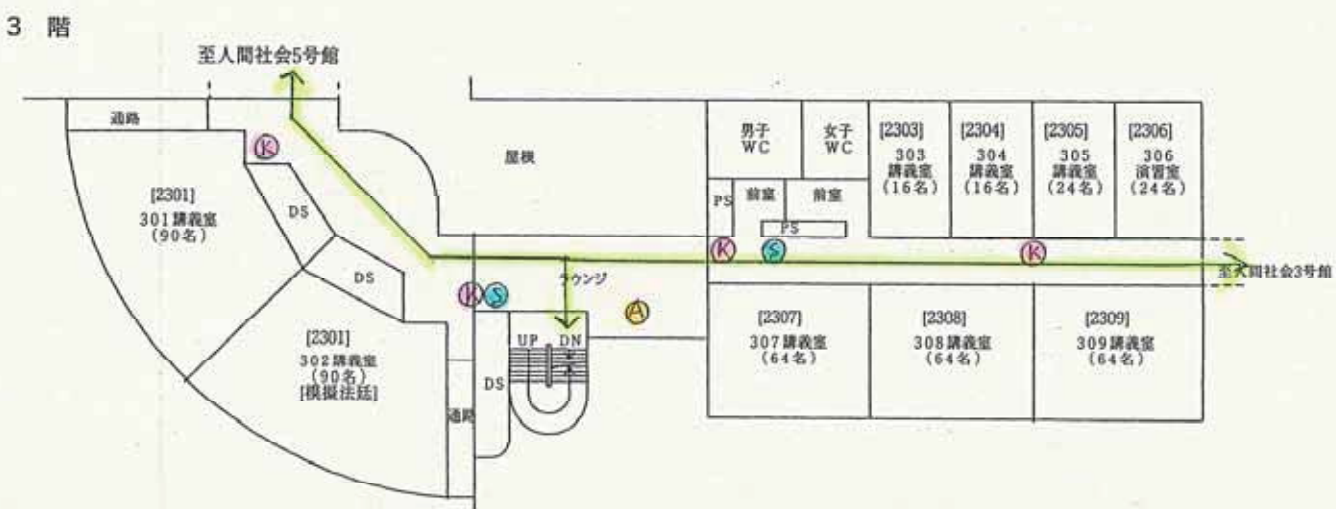
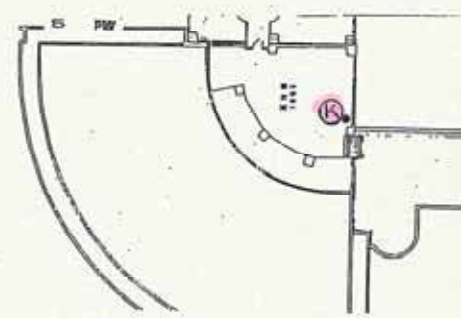
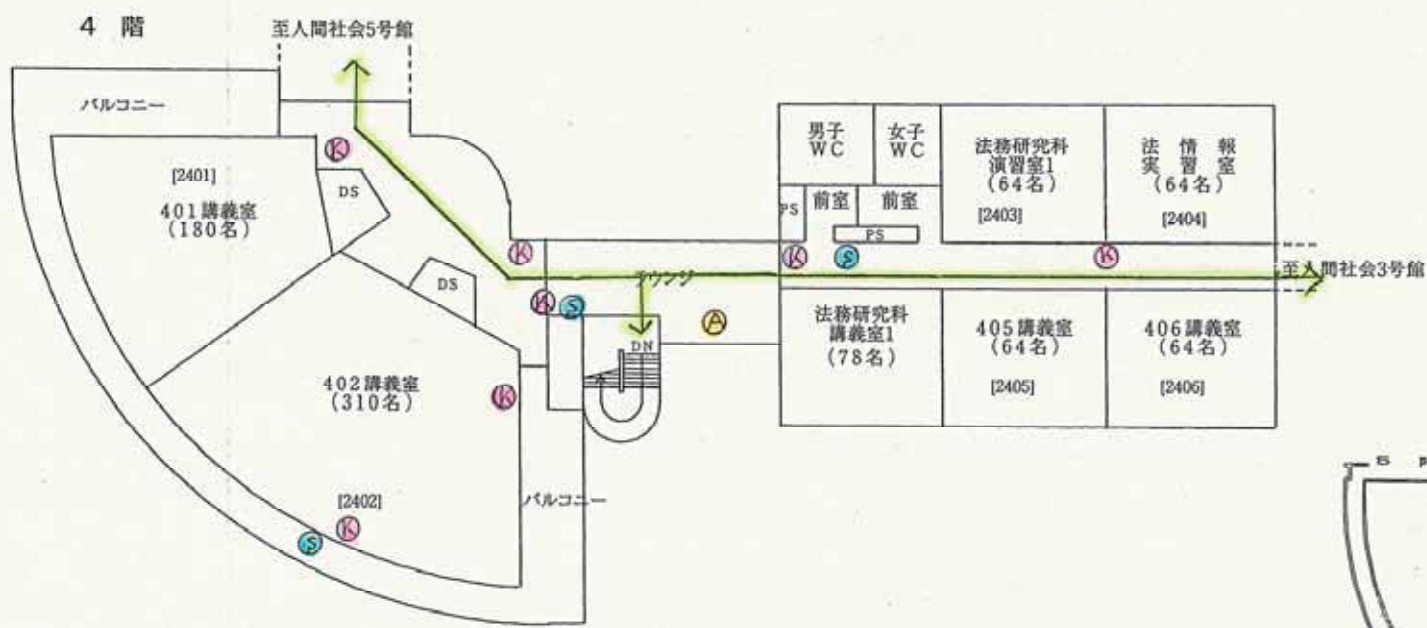


地下



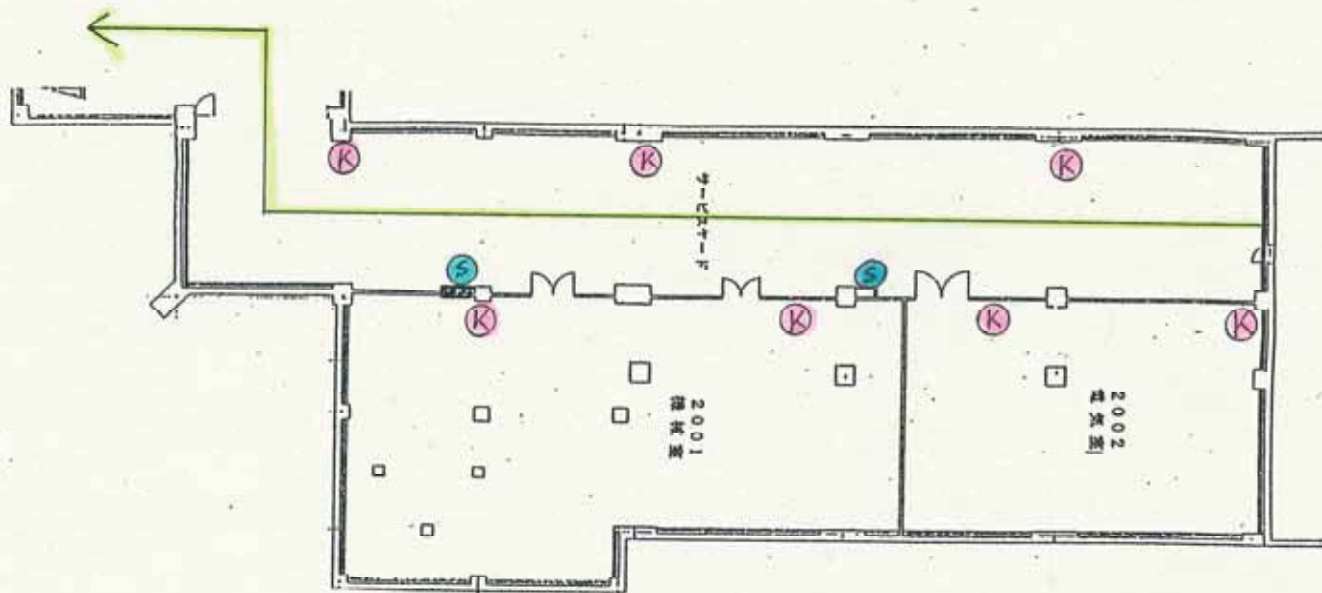
人間社会第2講義棟

- Ⓢ 屋内消火栓
- Ⓚ 消火器
- Ⓣ 防火扉
- Ⓐ 自動防火シャッター
- 避難経路



- 屋内消火栓
- Ⓚ 消火器
- Ⓣ 防火扉
- Ⓐ 自動防火シャッター
- 避難経路

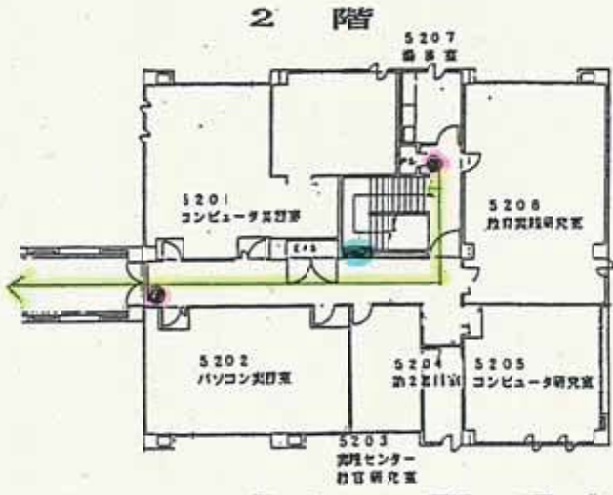
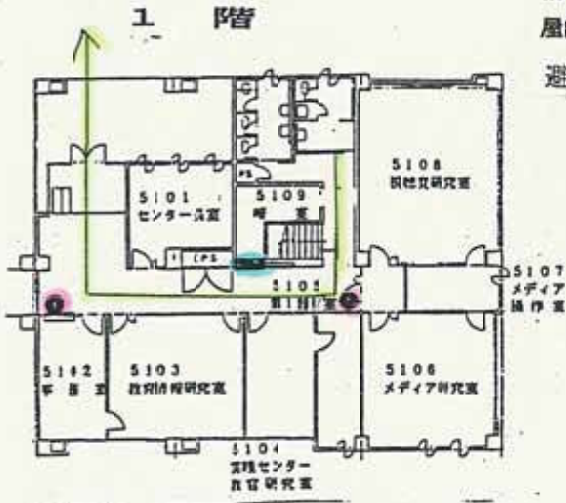
地階



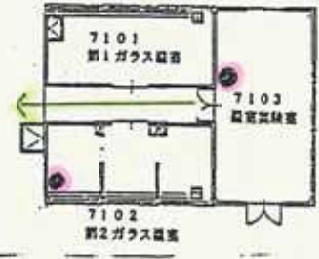
教育実践支援センター

工作実習棟

- 消火器 ●
- 屋内消火栓 ■
- 避難経路 →

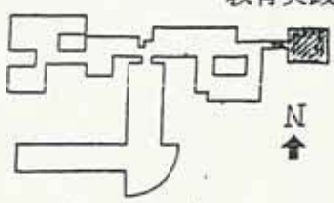
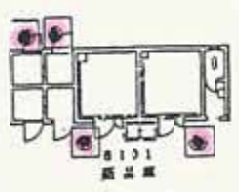


温室

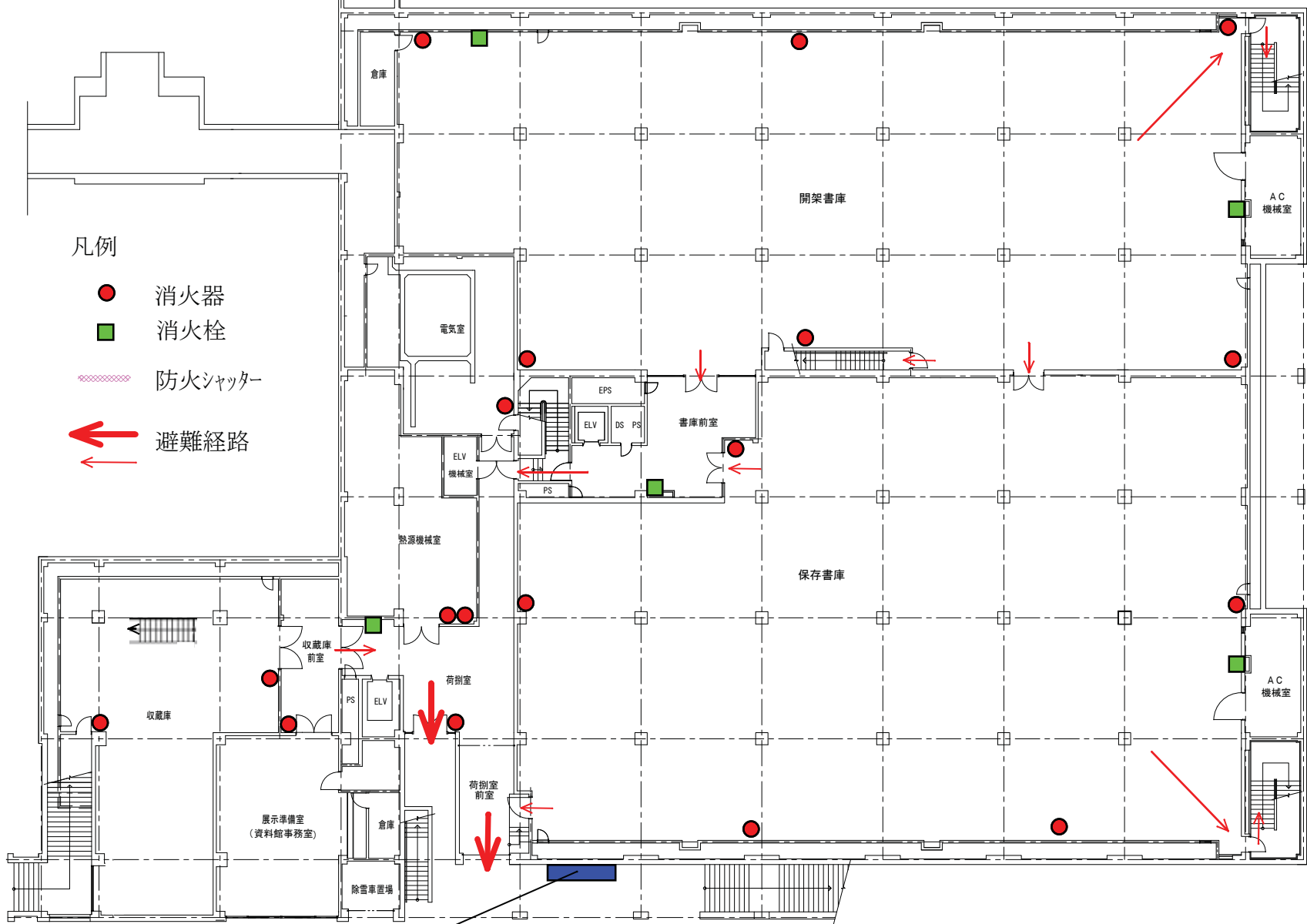


薬品庫 温室 工作実習棟 教育実践支援センター

薬品庫



附属図書館・資料館 地下1階平面図



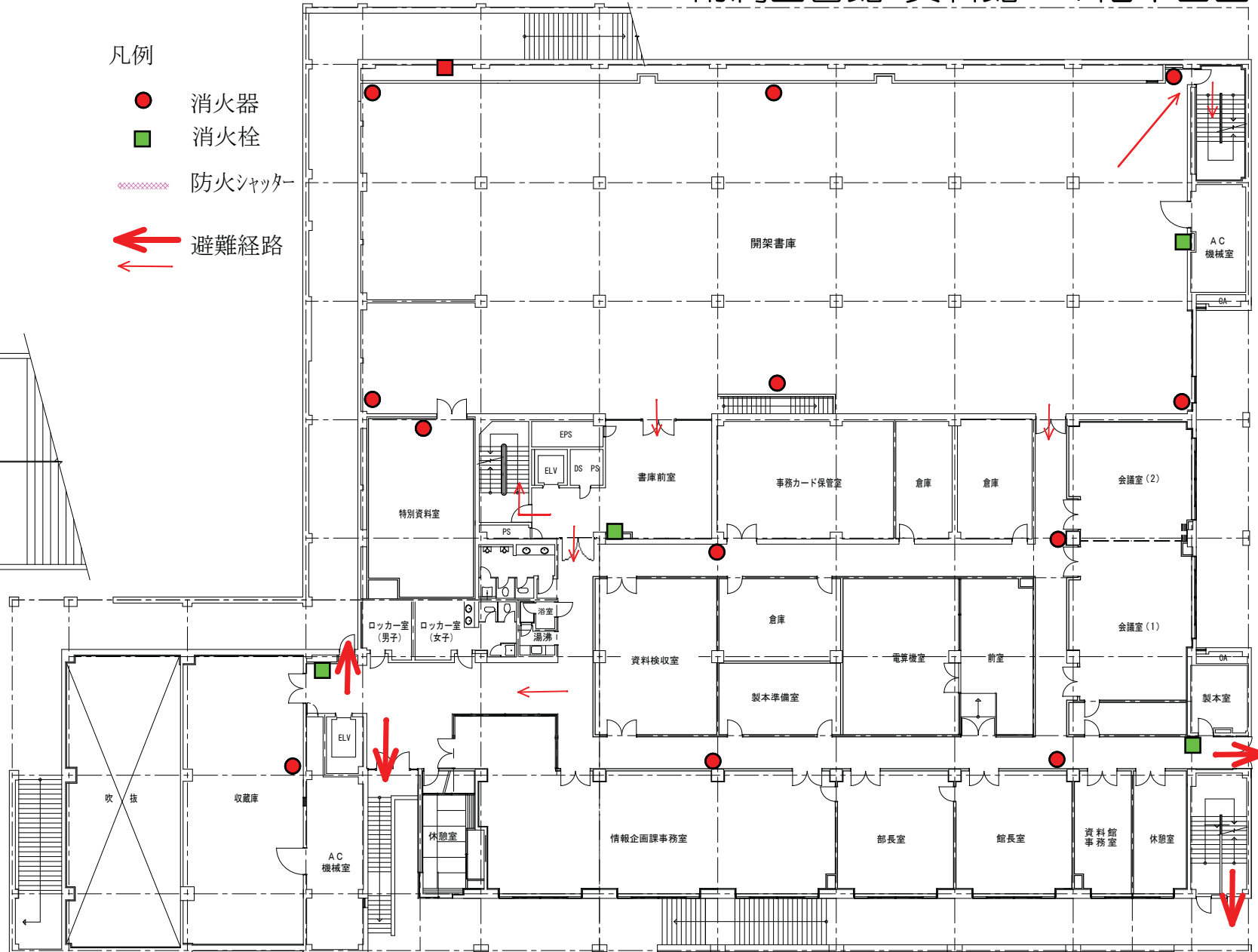
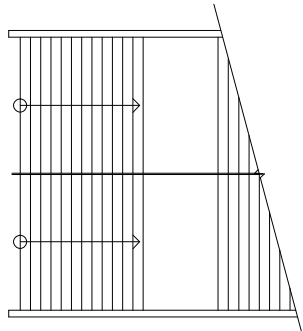
- 凡例
- 消火器
 - 消火栓
 - 防火シャッター
 - ➔ 避難経路

連結散水設備専用送水口

附属図書館・資料館 1階平面図

凡例

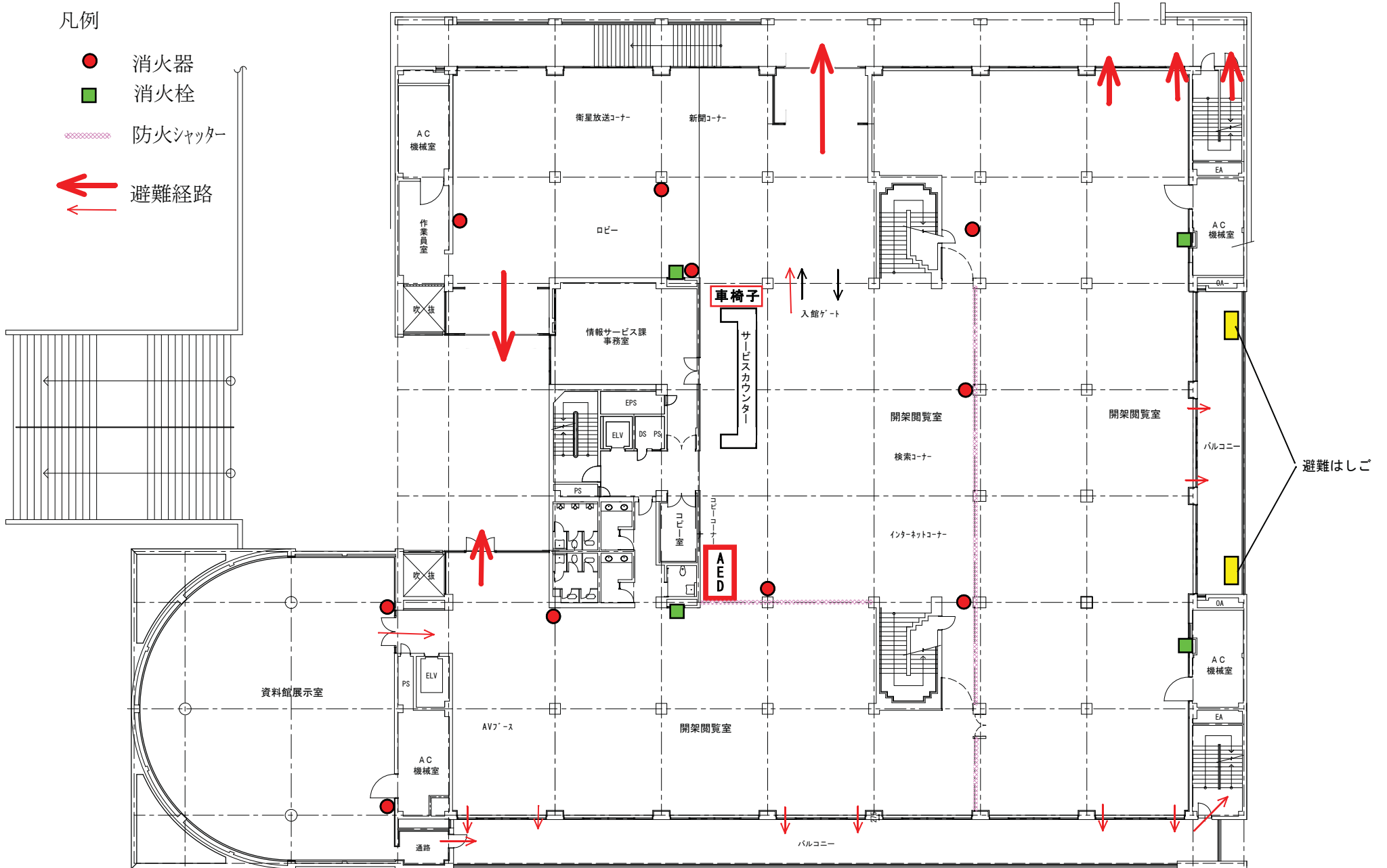
- 消火器
- 消火栓
- ▨ 防火シャッター
- ← 避難経路



附属図書館・資料館 2階平面図

凡例

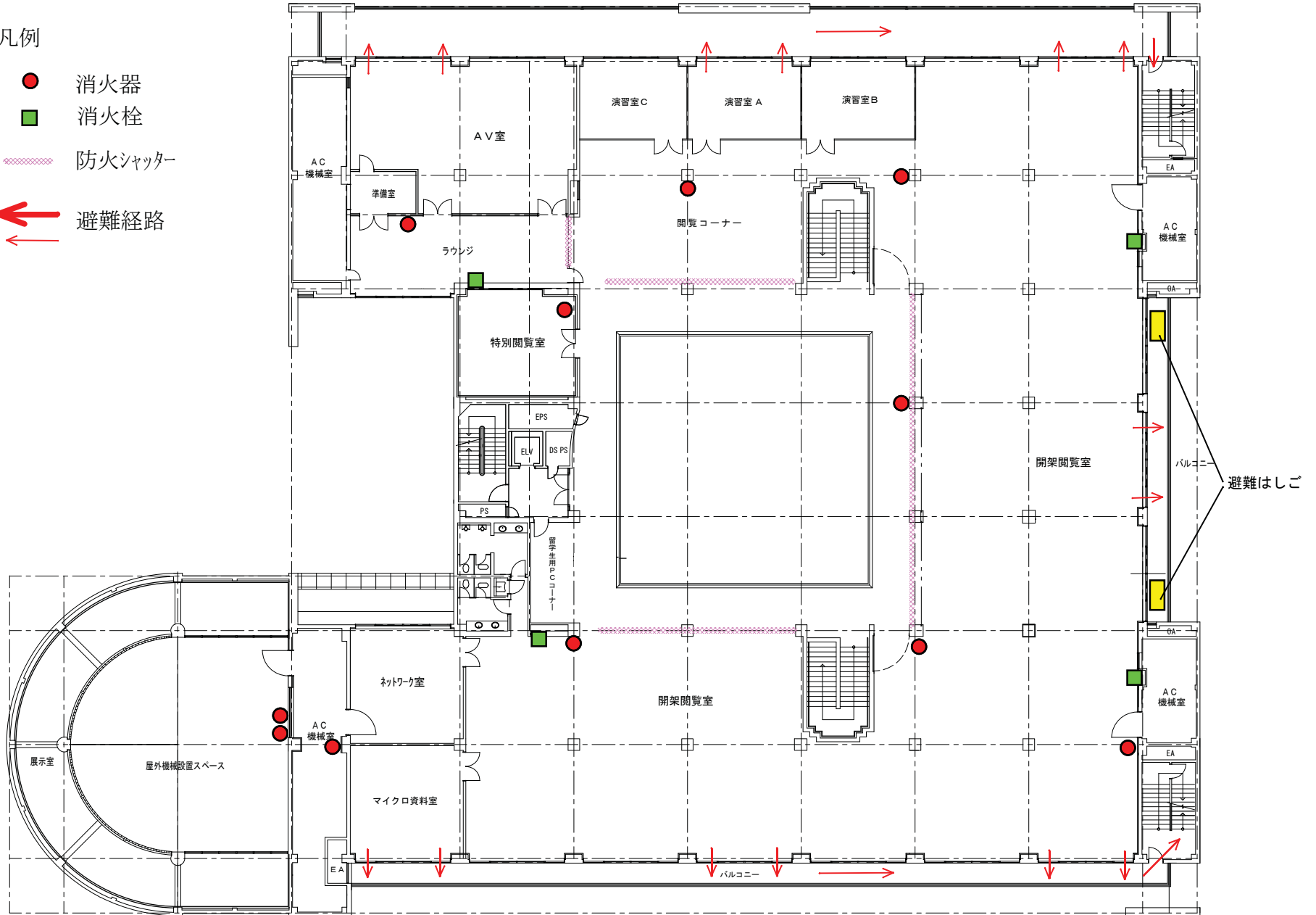
- 消火器
- 消火栓
- 防火シャッター
- ← 避難経路



附属図書館・資料館 3階平面図

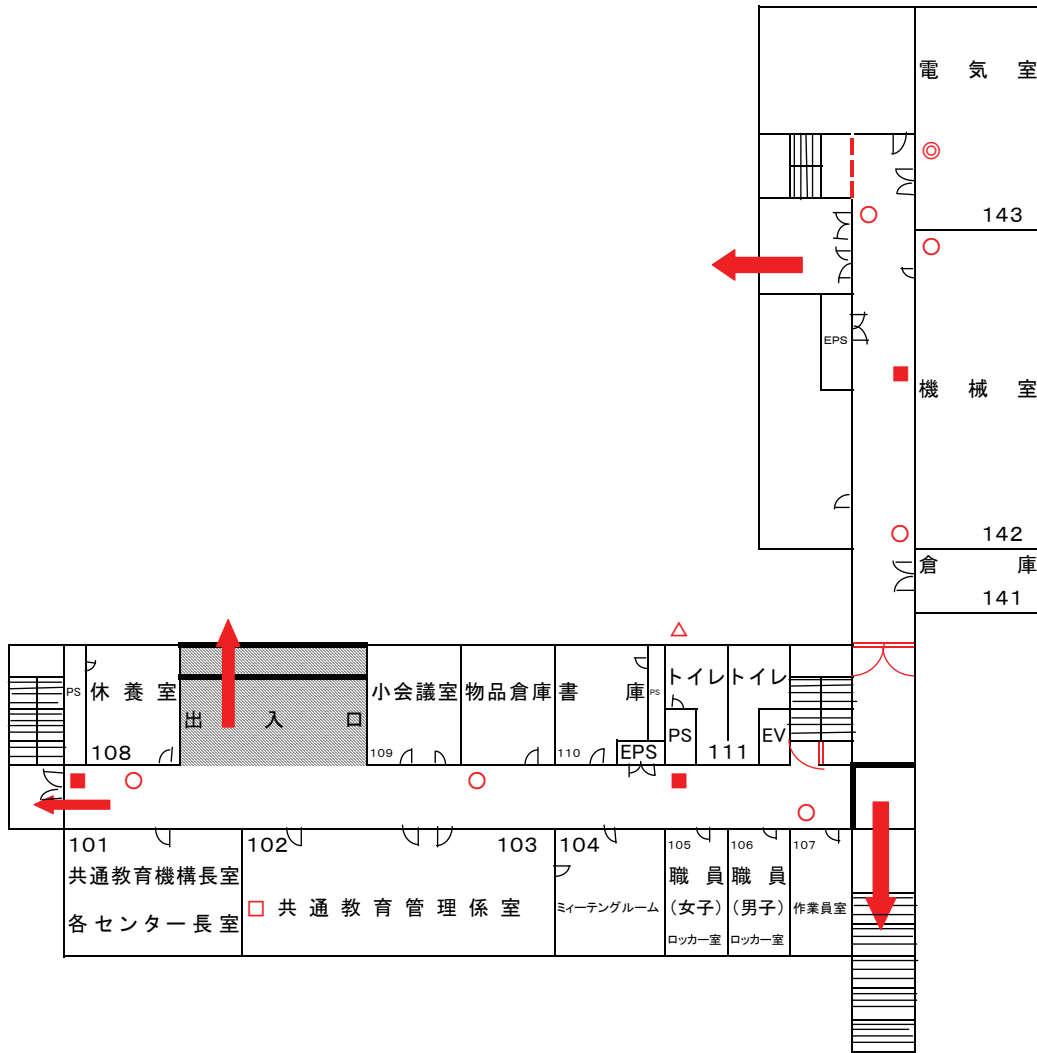
凡例

- 消火器
- 消火栓
- ~~~~~ 防火シャッター
- ← 避難経路



総合教育棟

1階平面図

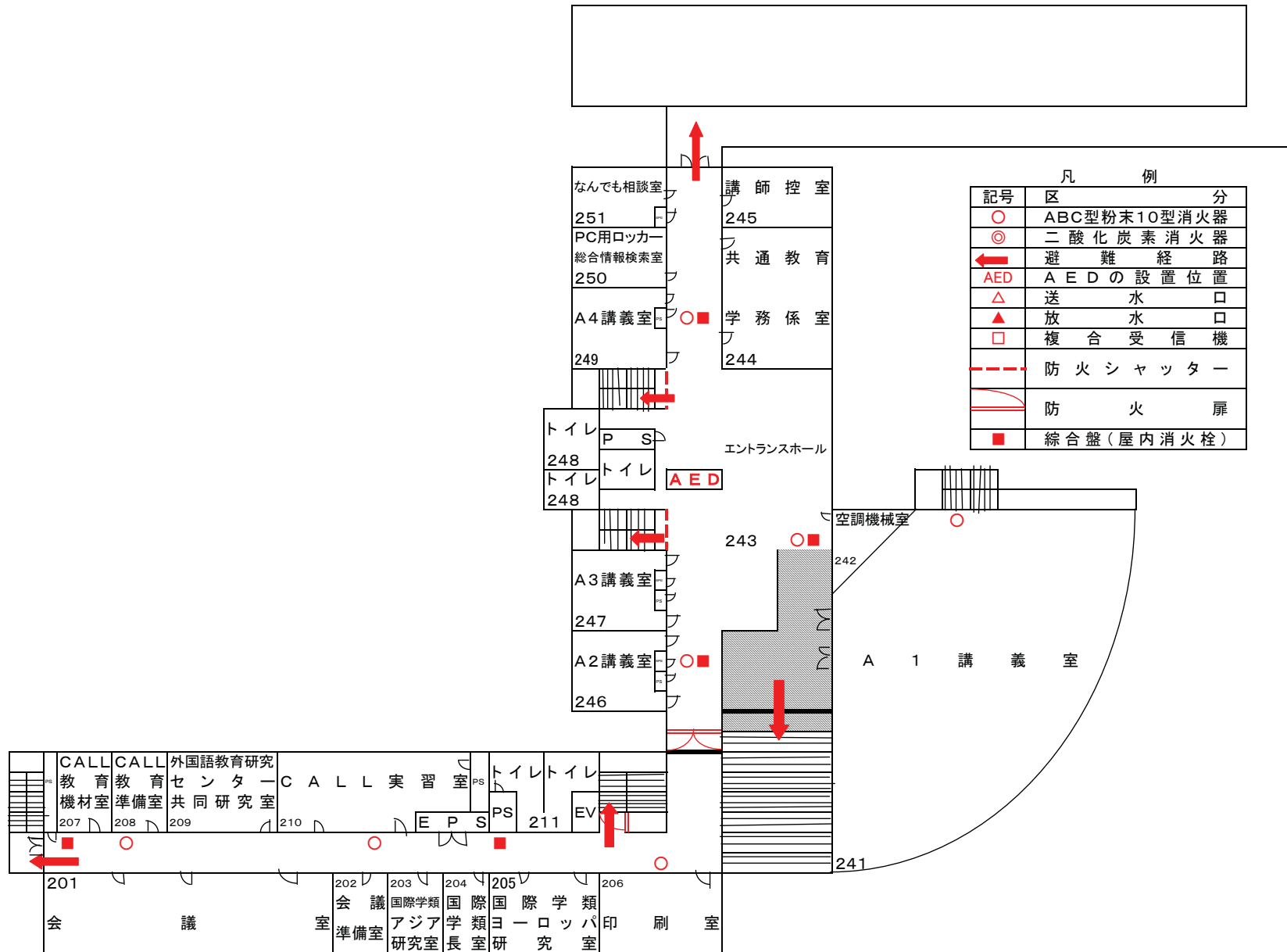


凡 例

記号	区 分
○	ABC型粉末10型消火器
◎	二酸化炭素消火器
←	避難経路
AED	A E D の設置位置
△	送 水 口
▲	放 水 口
□	複 合 受 信 機
- - -	防 火 シ ャ ッ タ ー
⌢	防 火 扉
■	綜合盤(屋内消火栓)

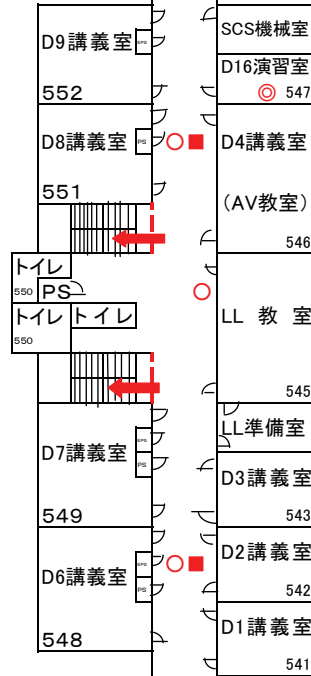
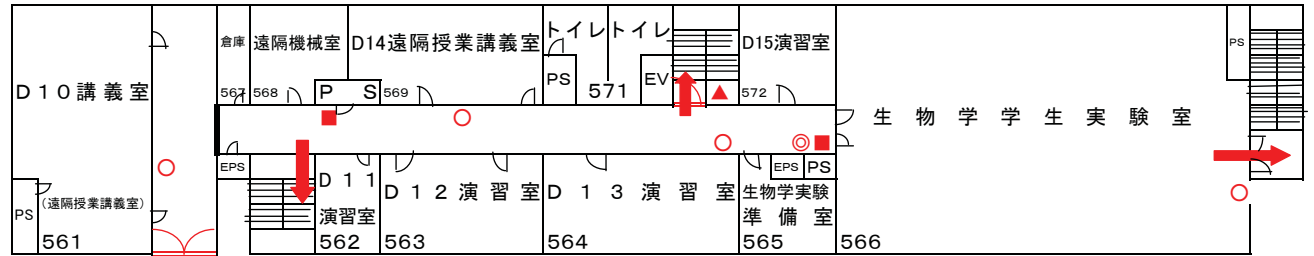
総合教育棟

2階平面図



総合教育棟

5階平面図



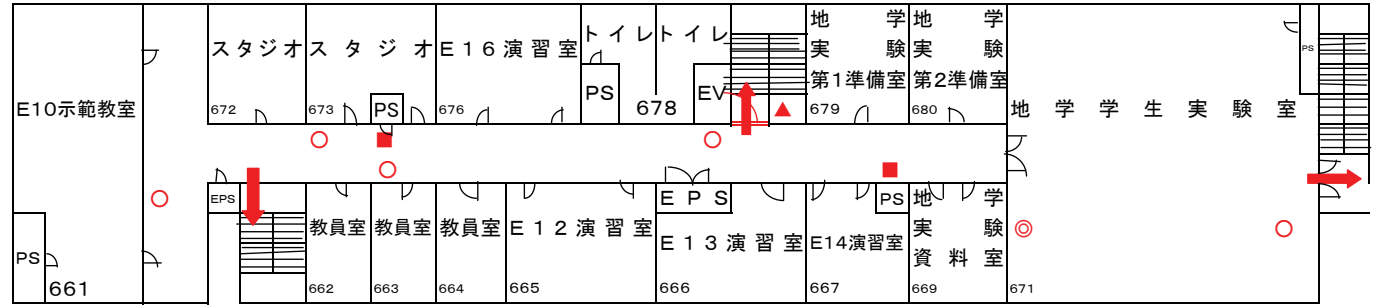
凡 例

記号	区 分
○	ABC型粉末10型消火
◎	二酸化炭素消火器
←	避難経路
AED	AEDの設置位置
△	送水口
▲	放水口
□	複合受信機
---	防火シャッター
∩	防火扉
■	総合盤(屋内消火栓)



総合教育棟

6階平面図



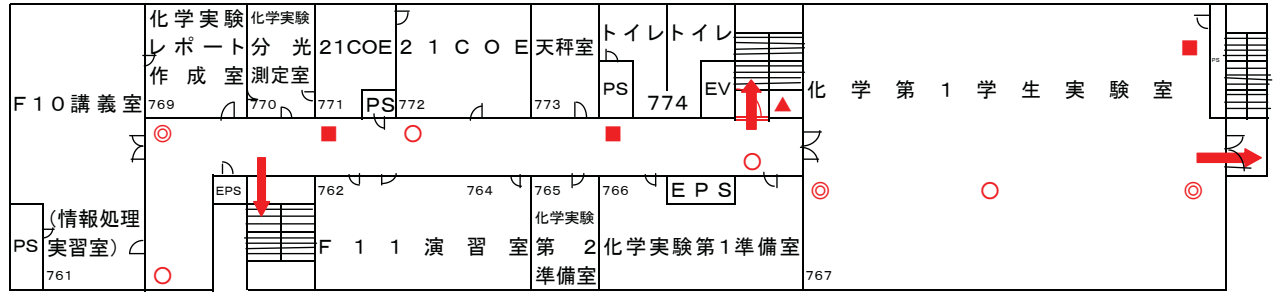
凡 例

記号	区 分
○	ABC型粉末10型消火器
◎	二酸化炭素消火器
←	避 難 経 路
AED	A E D の 設 置 位 置
△	送 水 口
▲	放 水 口
□	複 合 受 信 機
---	防 火 シ ャ ッ タ ー
— —	防 火 扉
■	綜 合 盤 (屋 内 消 火 栓)



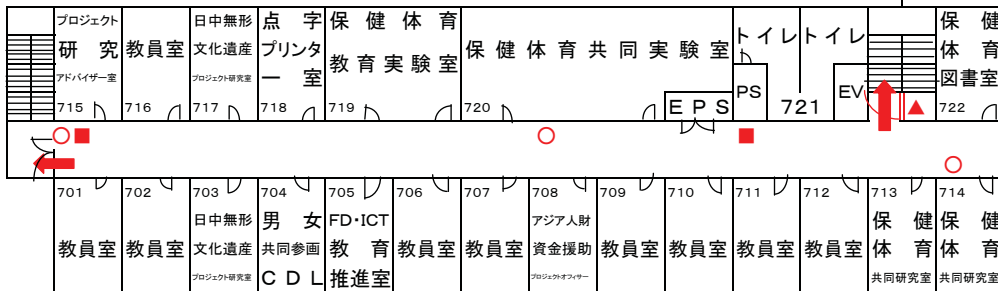
総合教育棟

7階平面図



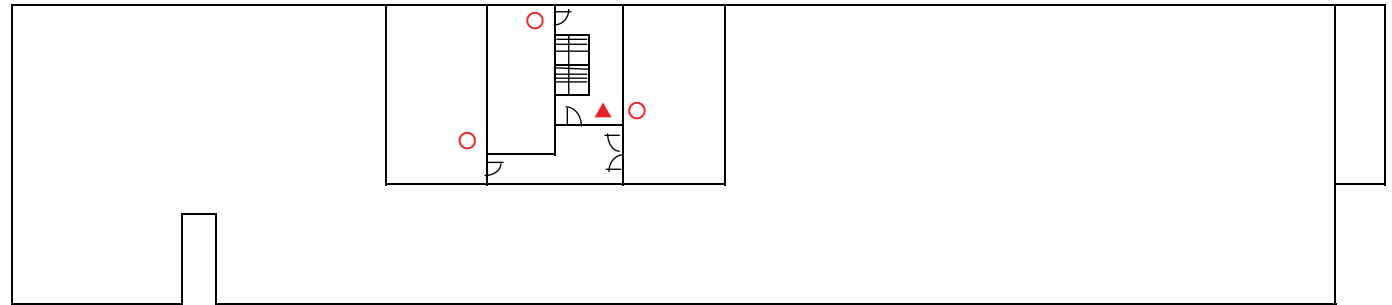
凡 例

記号	区 分
○	ABC型粉末10型消火器
◎	二酸化炭素消火器
←	避難経路
AED	AEDの設置位置
△	送水口
▲	放水口
□	複合受信機
---	防火シャッター
—	防火扉
■	総合盤(屋内消火栓)



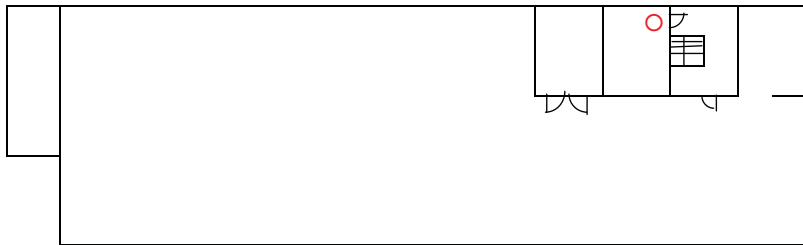
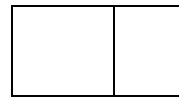
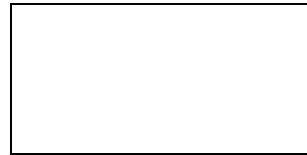
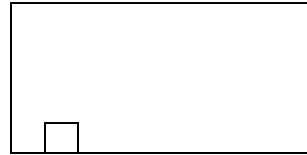
総合教育棟

屋上平面図



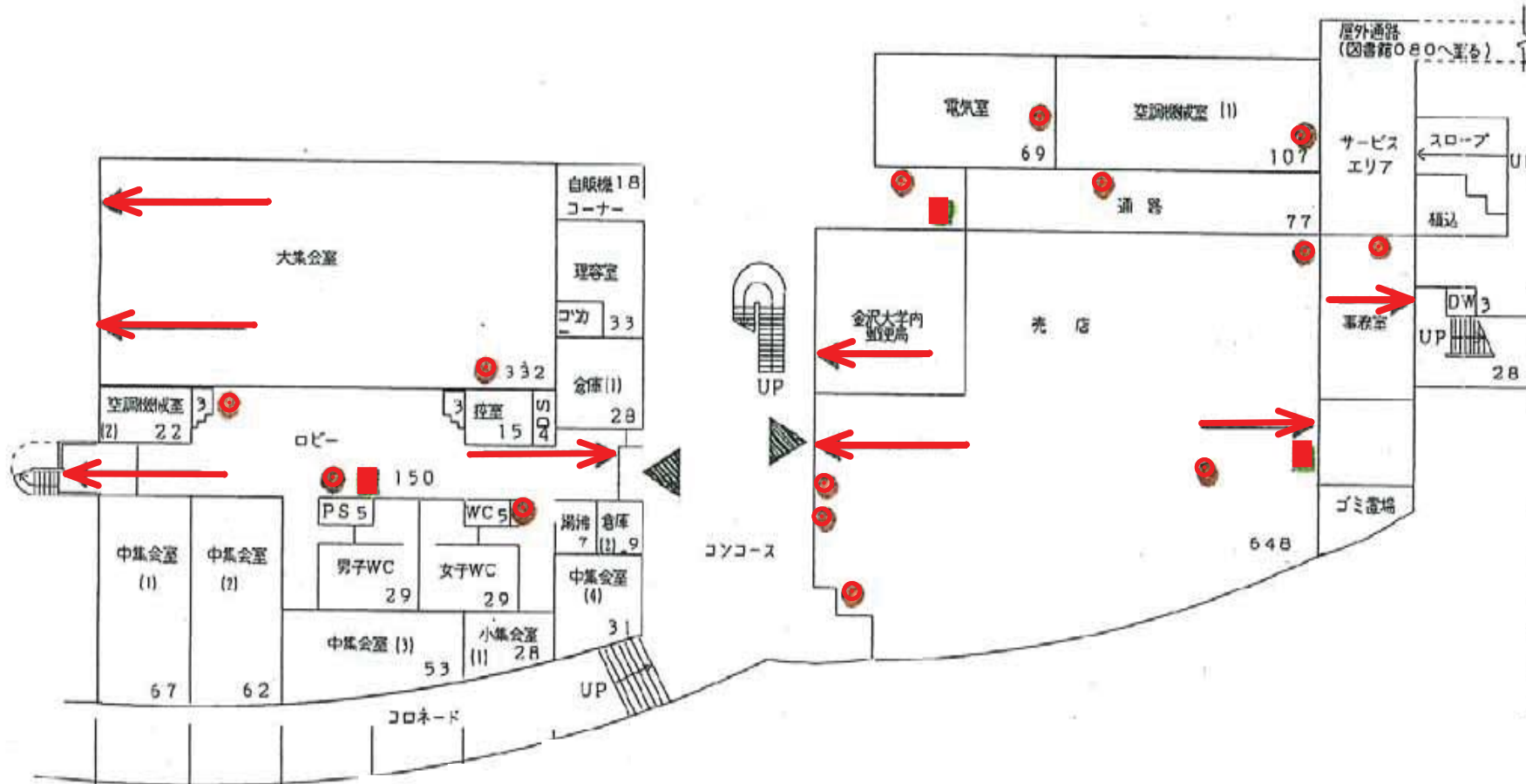
凡 例

記号	区 分
○	ABC型粉末10型消火器
◎	二酸化炭素消火器
←	避難経路
AED	A E D の 設 置 位 置
△	送 水 口
▲	放 水 口
□	複 合 受 信 機
---	防 火 シ ャ ッ タ ー
	防 火 扉
■	綜 合 盤 (屋 内 消 火 栓)



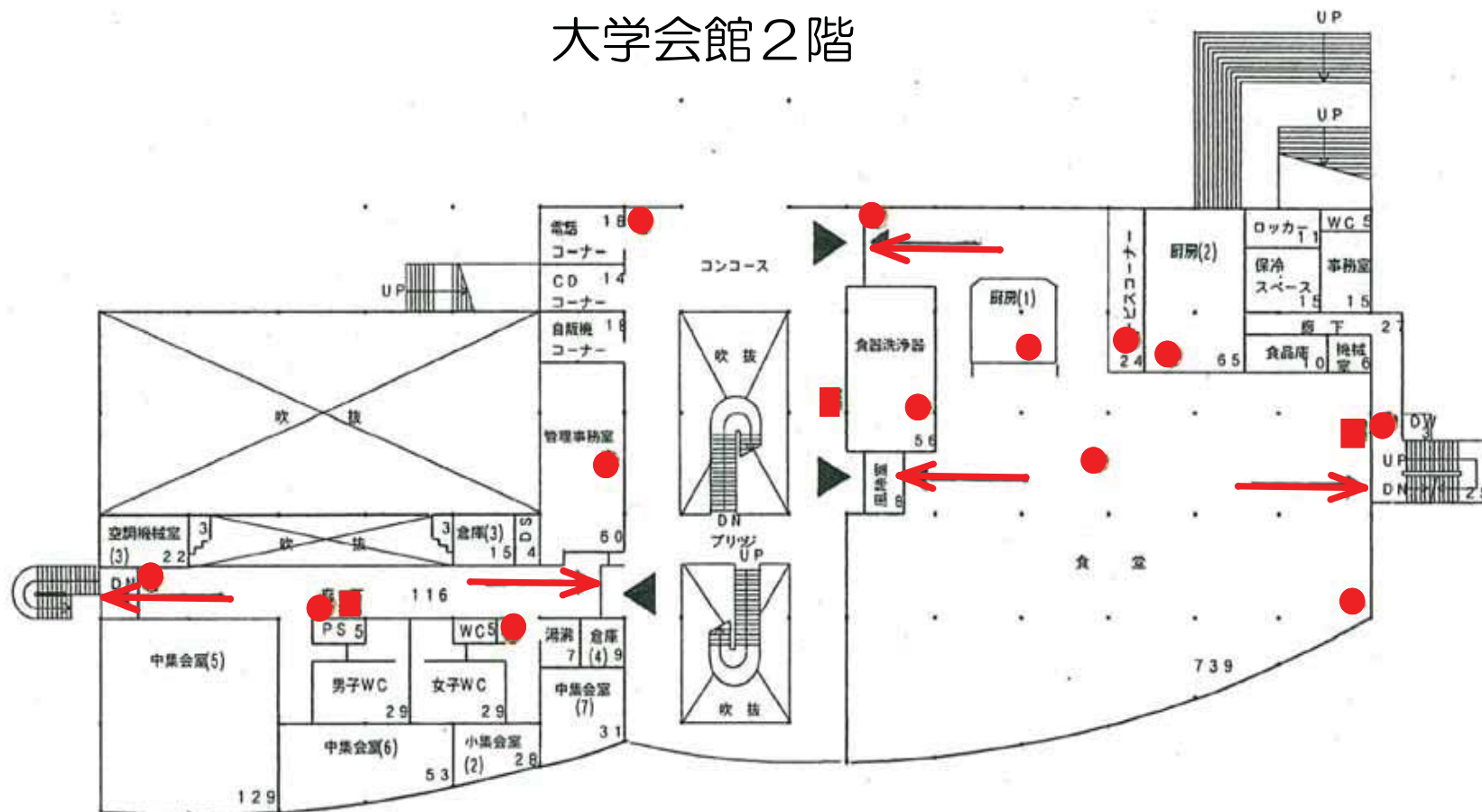
大学会館 1階

- 屋内消火栓
- 消火器
- 避難経路



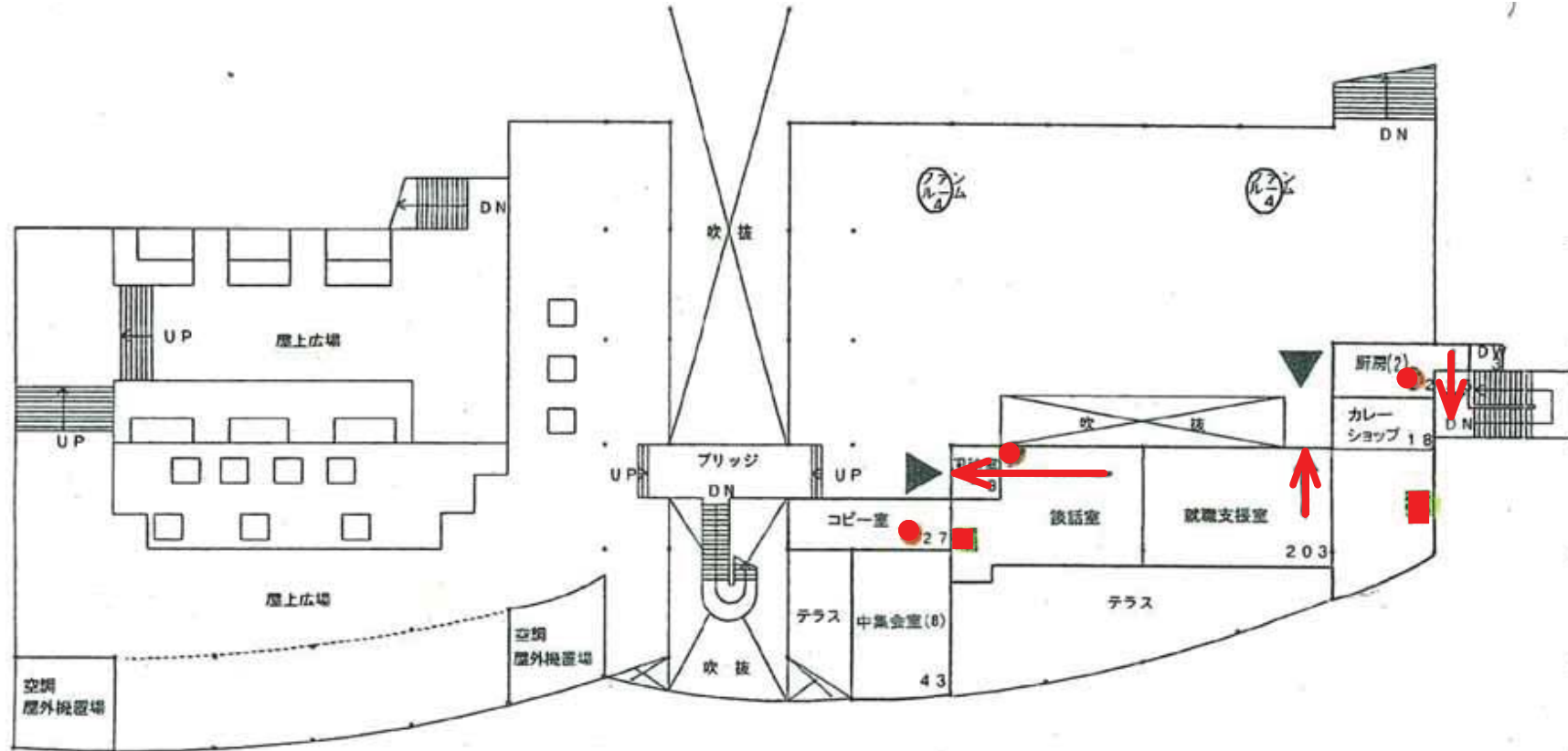
- 屋内消火栓
- 消火器
- 避難経路

大学会館2階



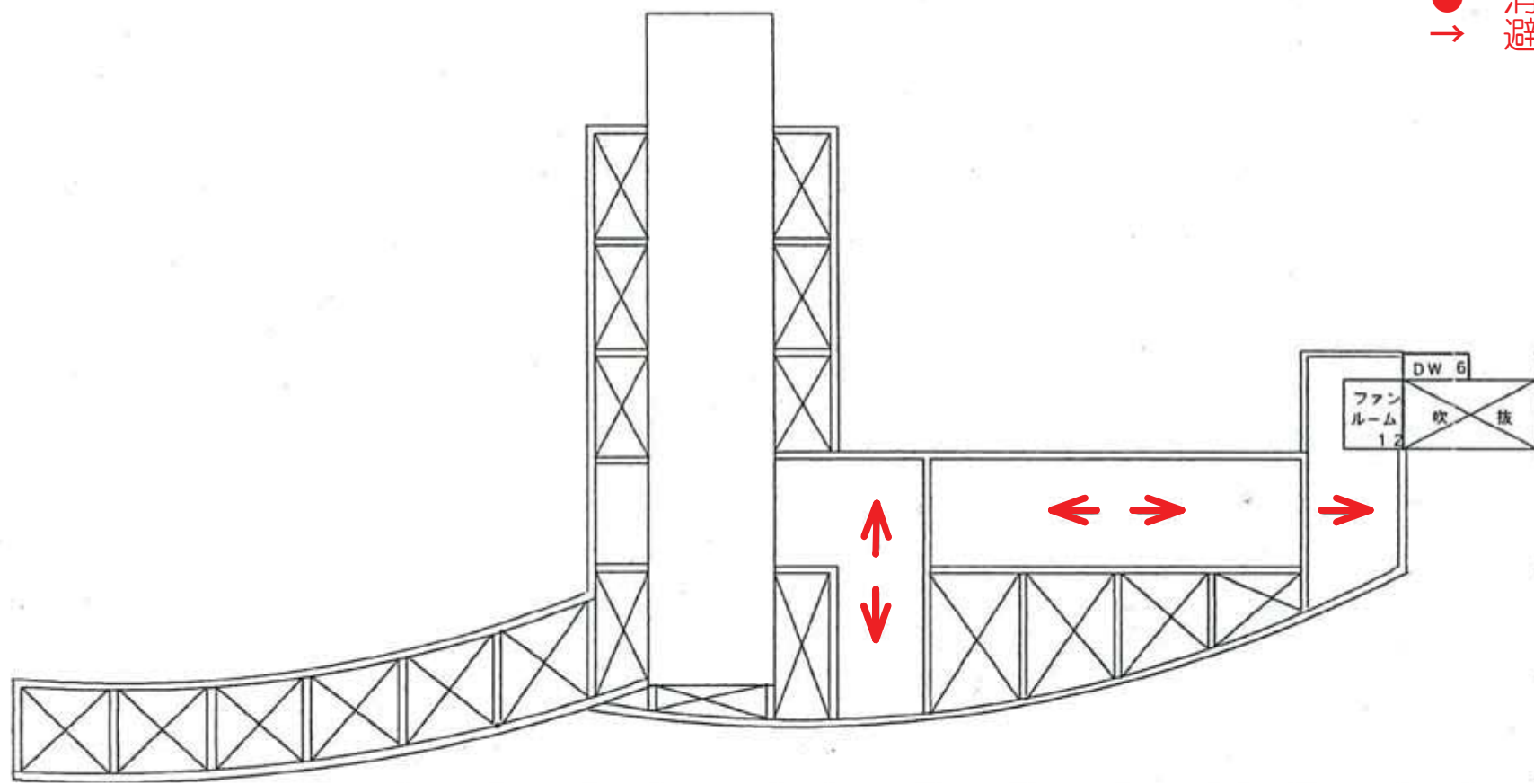
大学会館 3階

- 屋内消火栓
- 消火器
- 避難経路



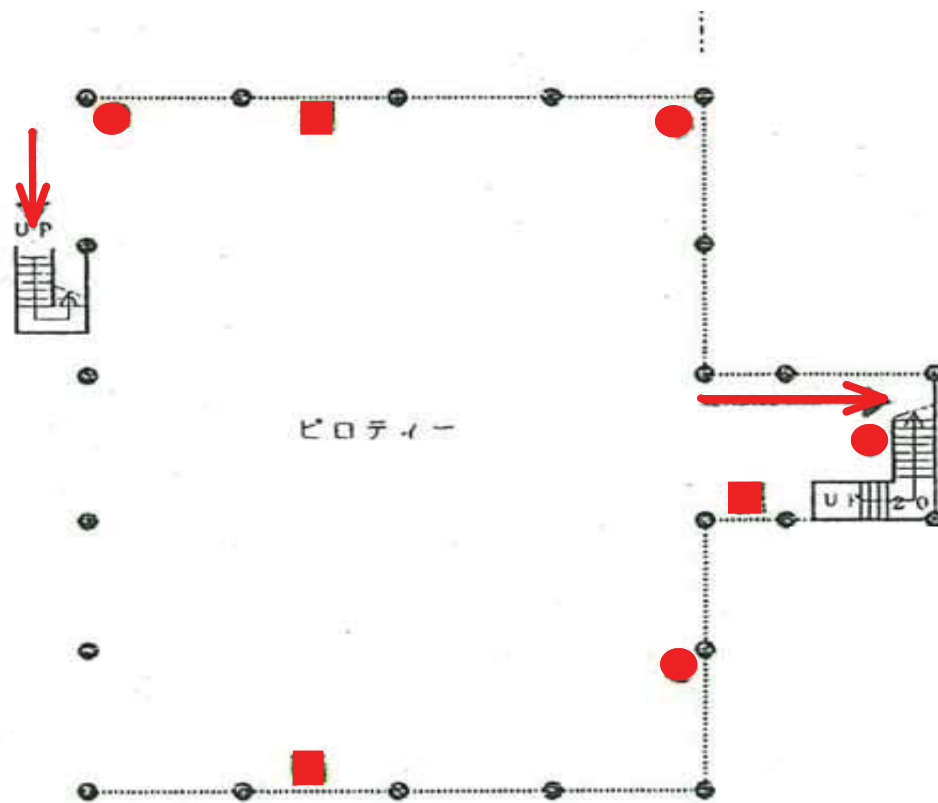
大学会館屋階

- 屋内消火栓
- 消火器
- 避難経路



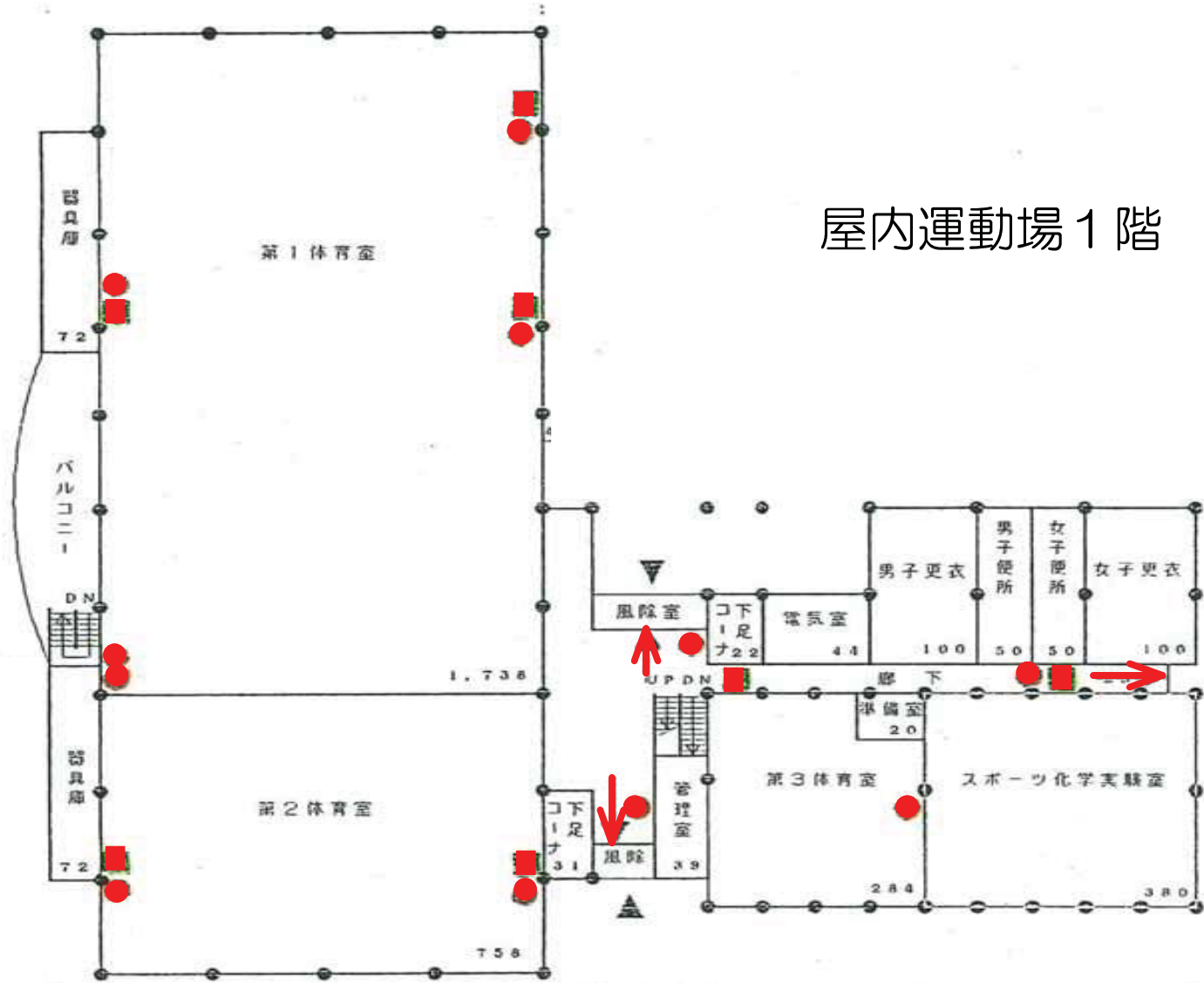
- 屋内消火栓
- 消火器
- 避難経路

屋内運動場地下1階



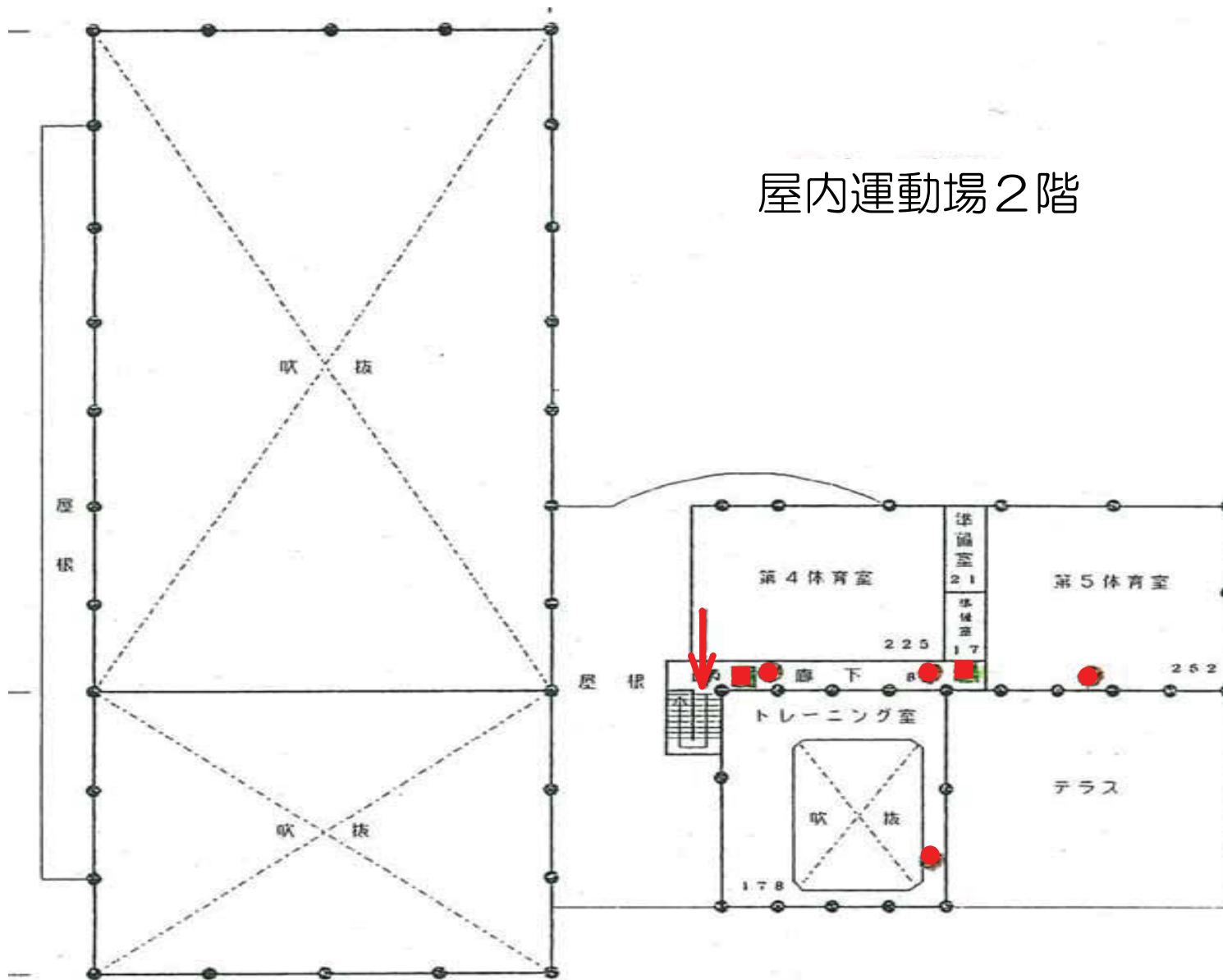
- 屋内消火栓
- 消火器
- 避難経路

屋内運動場 1 階



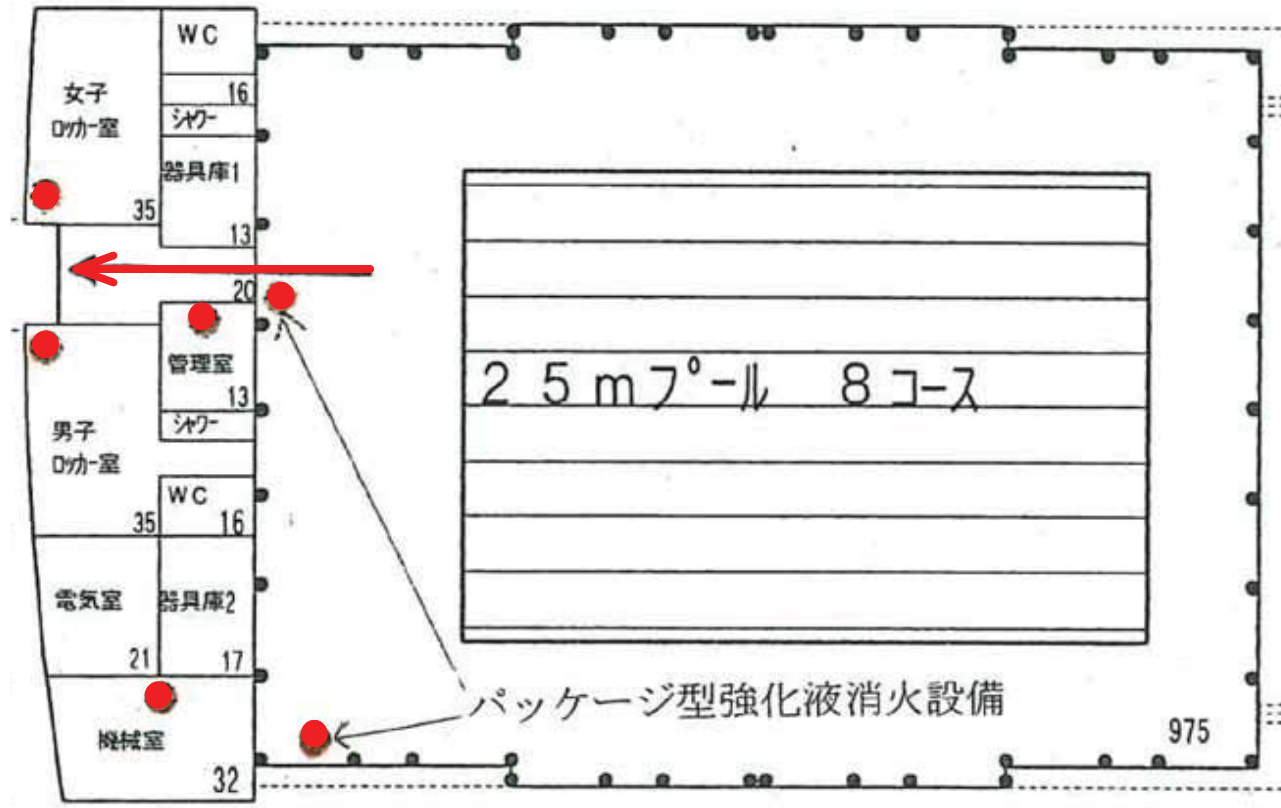
- 屋内消火栓
- 消火器
- 避難経路

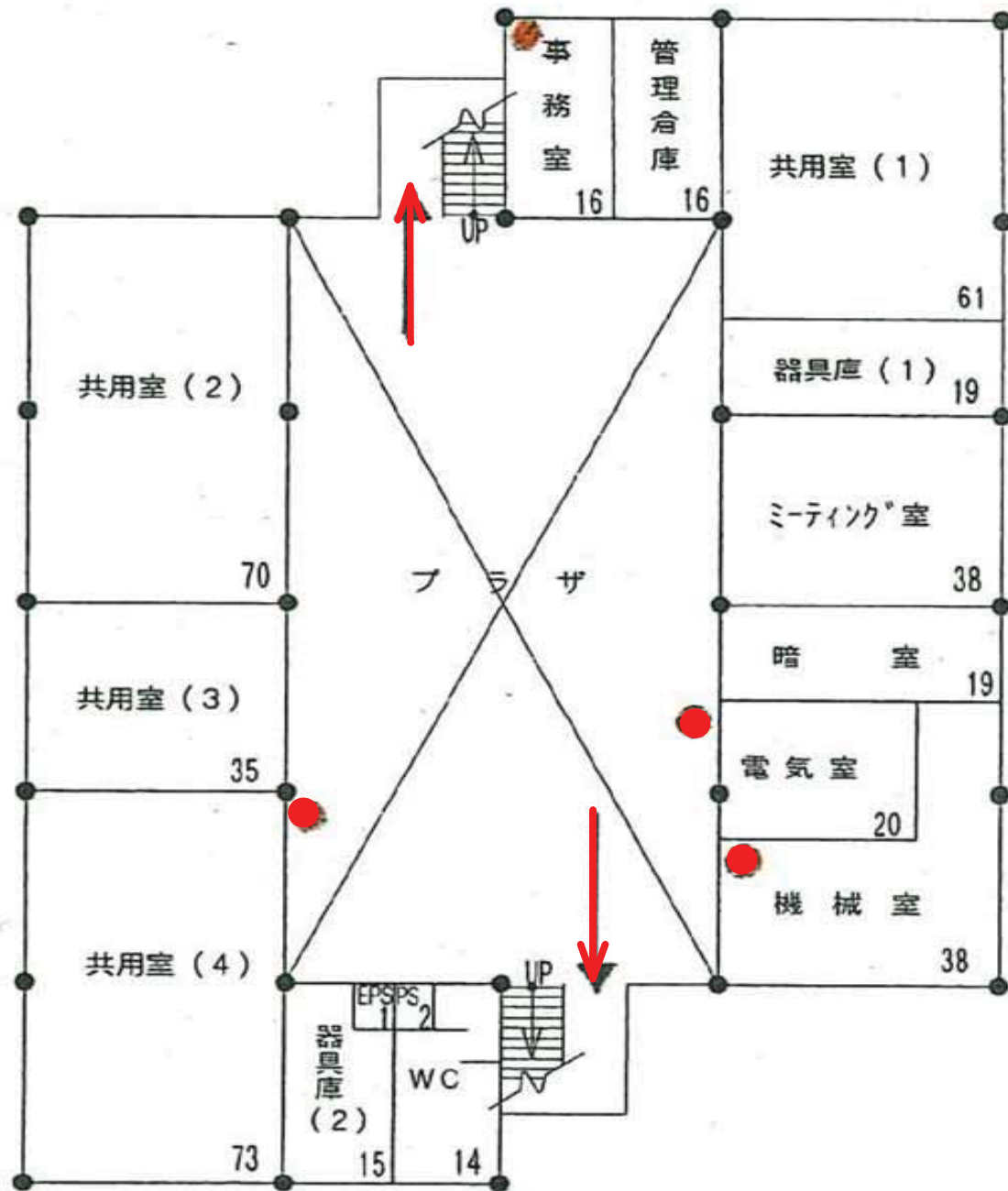
屋内運動場2階



プール管理棟

- 屋内消火栓
- 消火器
- 避難経路



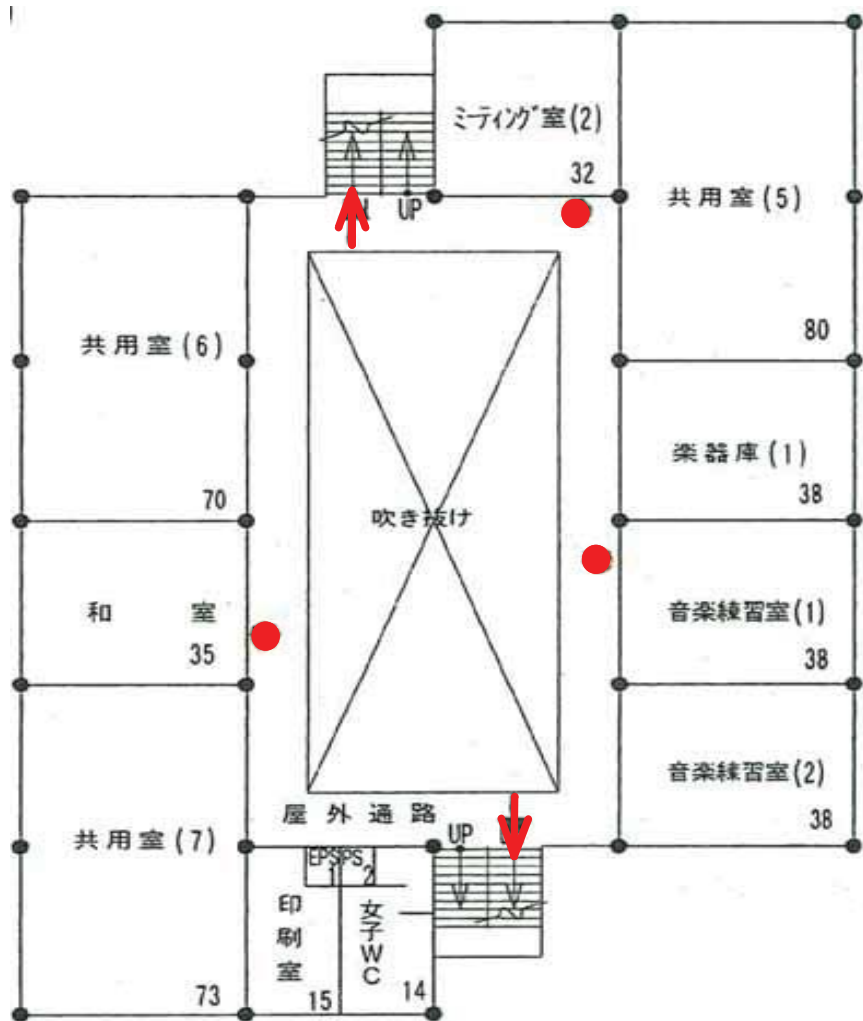


- 屋内消火栓
- 消火器
- 避難経路

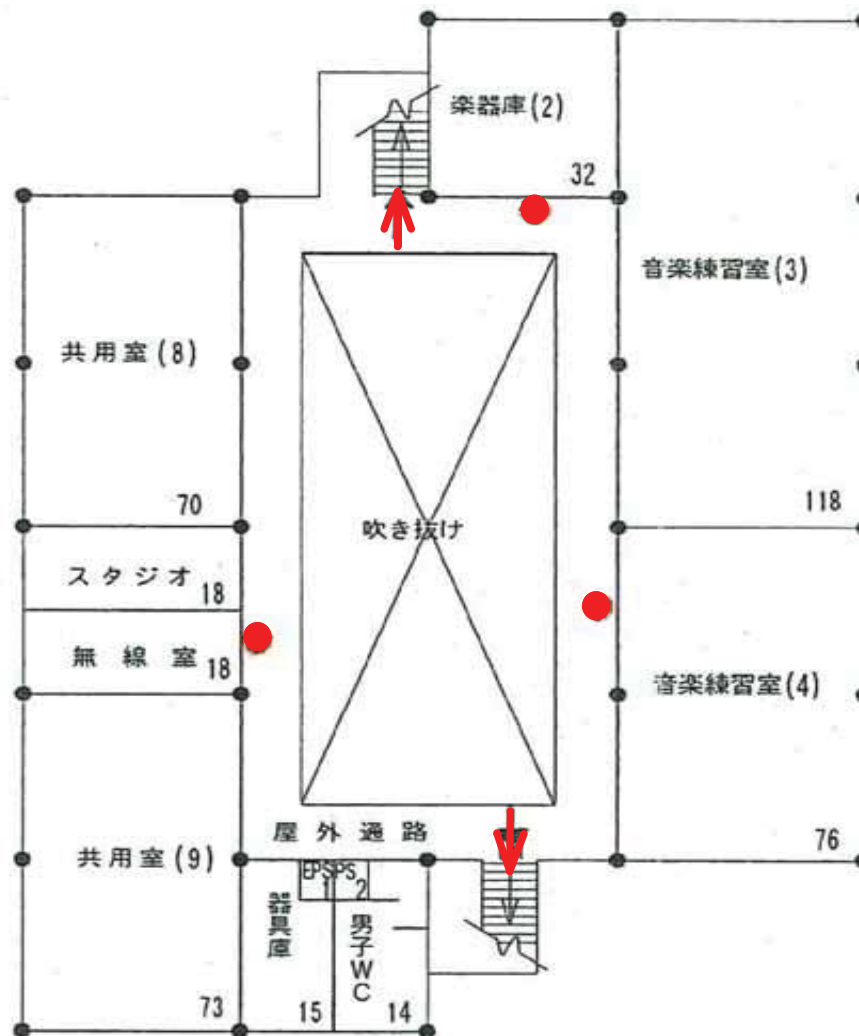
南部課外活動共用施設 1 階

- 屋内消火栓
- 消火器
- 避難経路

南部課外活動共用施設2階



南部課外活動共用施設3階



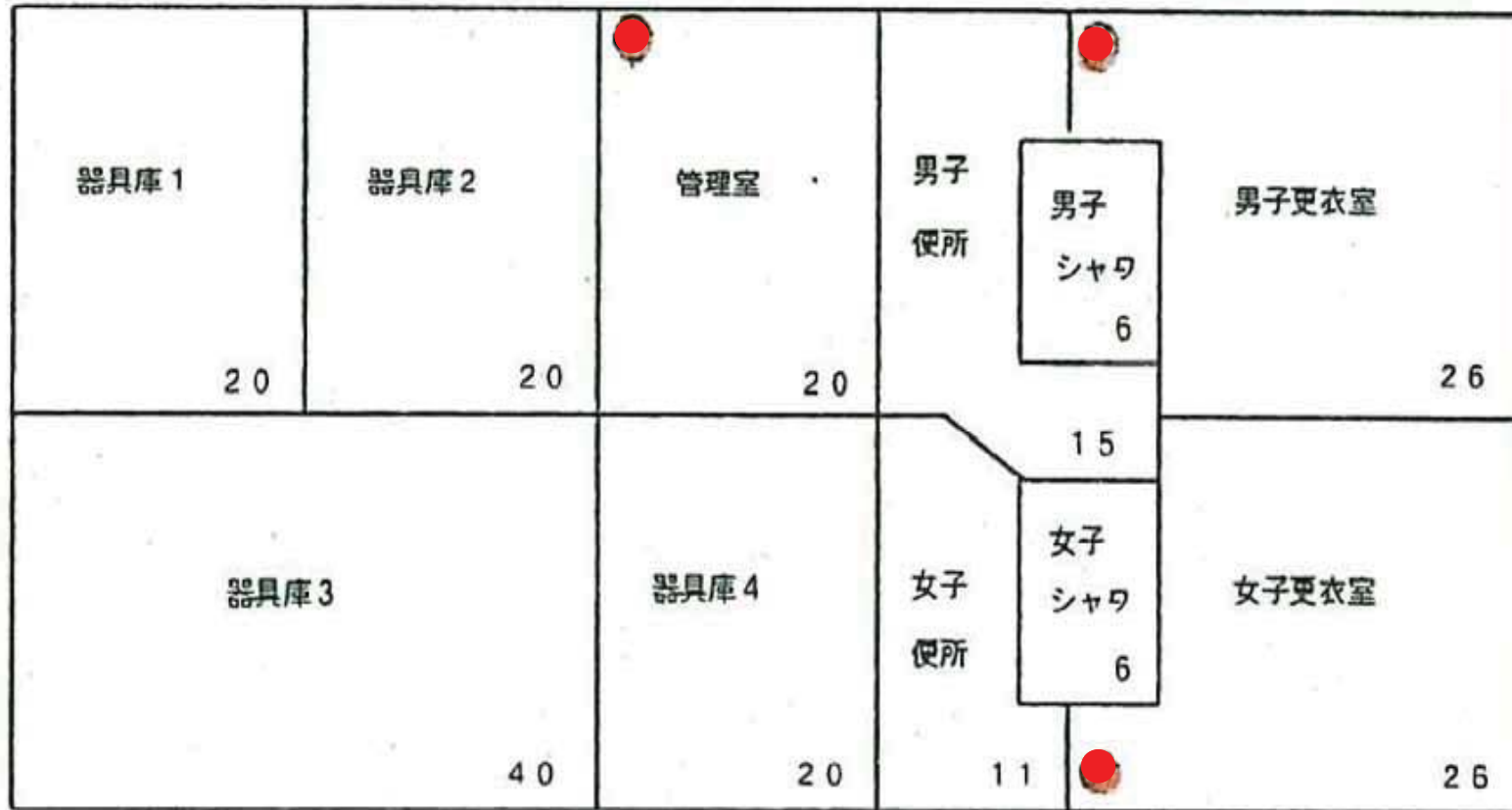
- 屋内消火栓
- 消火器
- 避難経路

北部課外活動施設



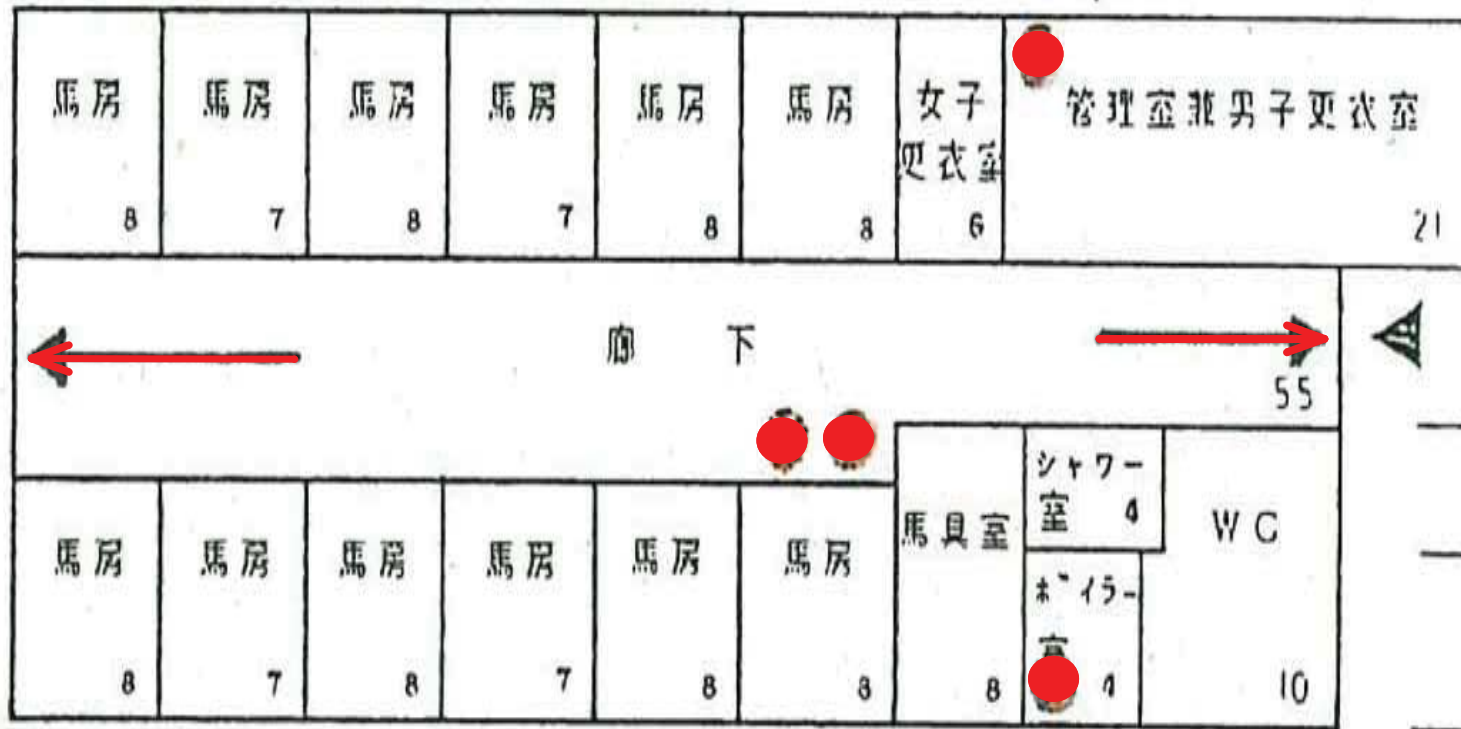
北屋外運動場附属施設

- 屋内消火栓
- 消火器
- 避難経路



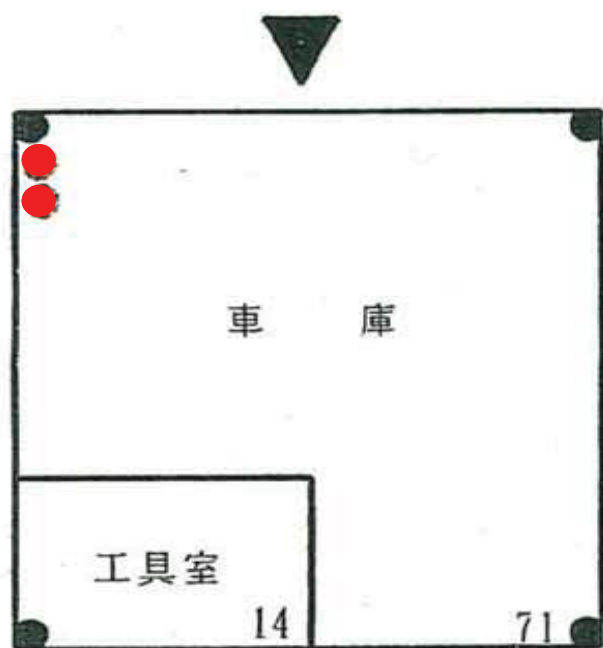
- 屋内消火栓
- 消火器
- 避難経路

厩舎

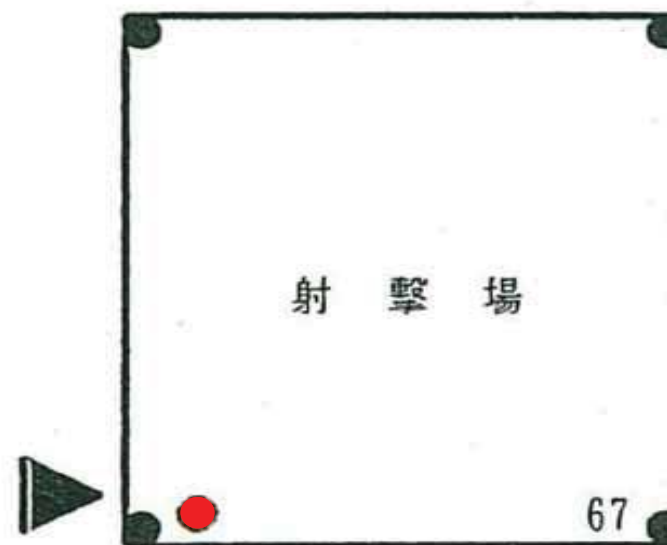


- 屋内消火栓
- 消火器
- 避難経路

自動車部部室

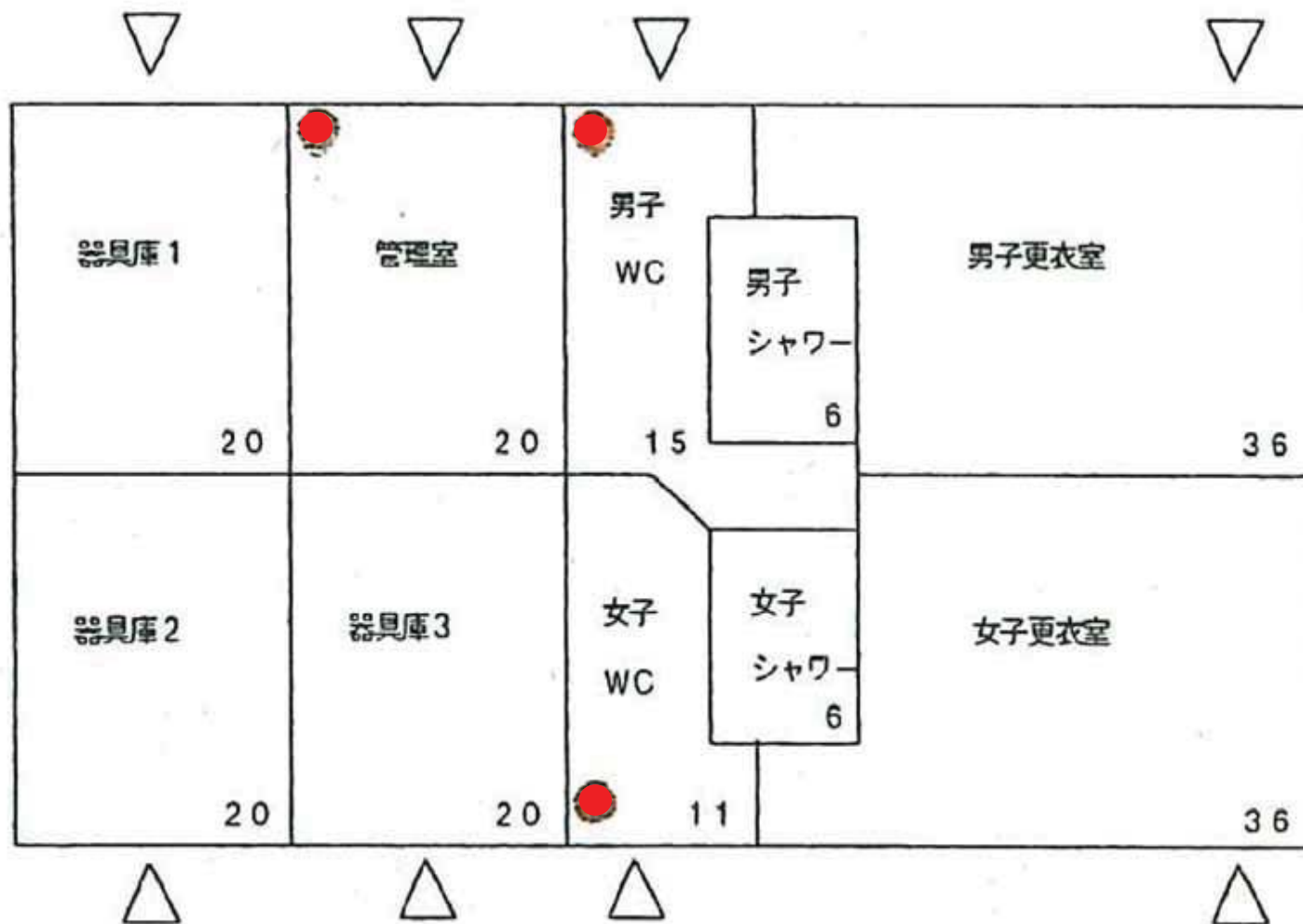


射撃部部室



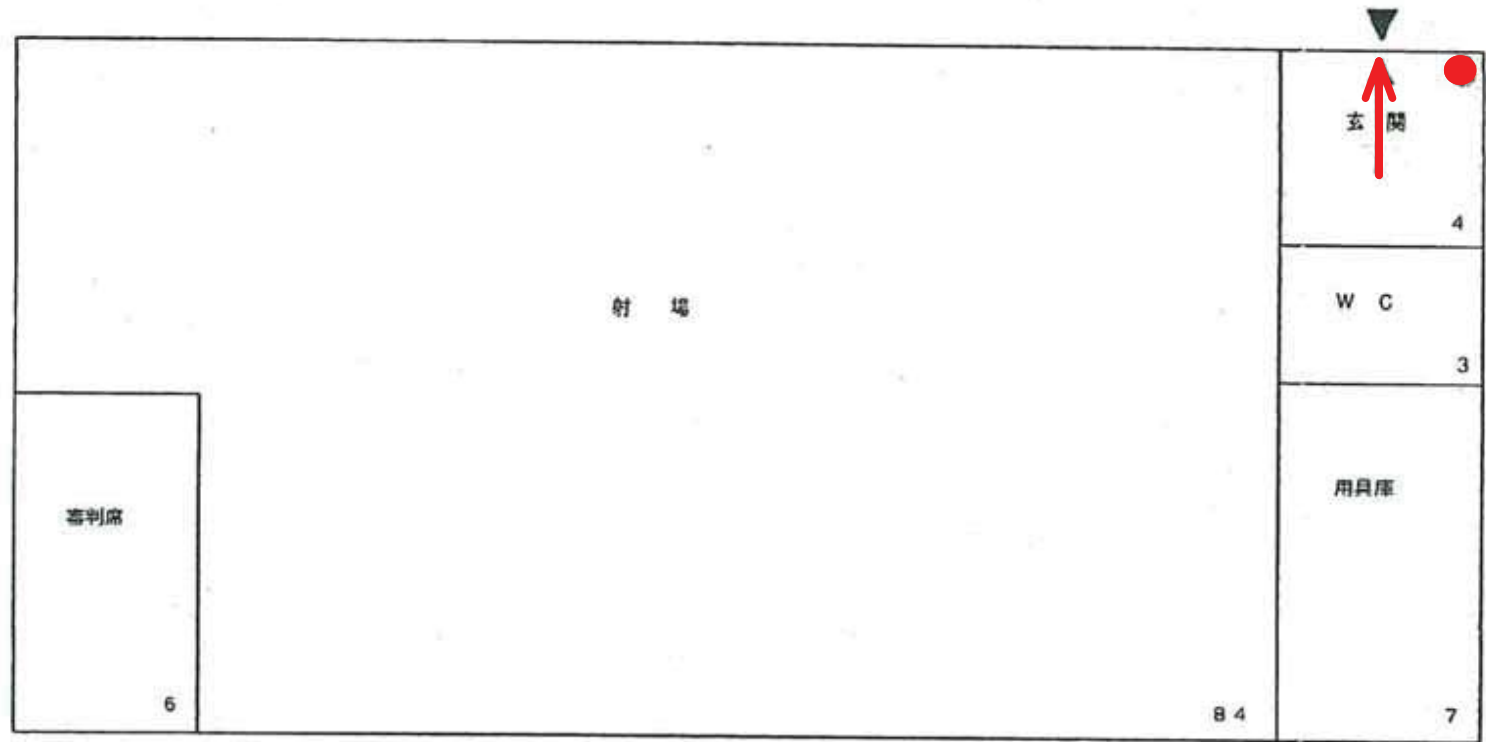
南屋外運動場附属施設

- 屋内消火栓
- 消火器
- 避難経路



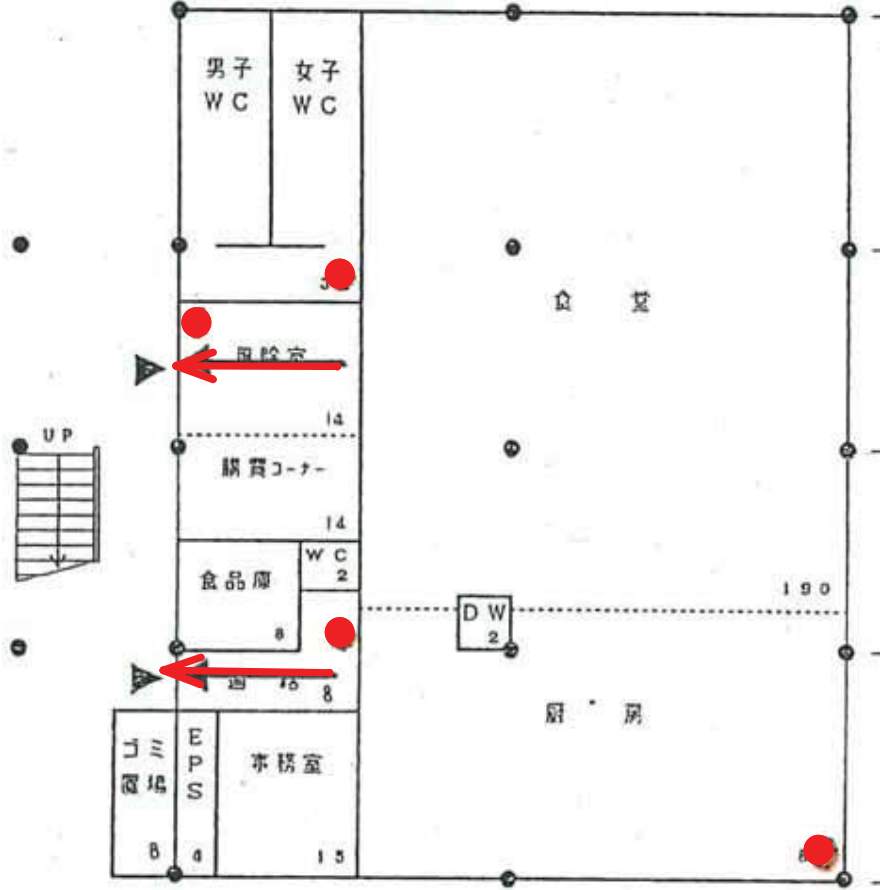
- 屋内消火栓
- 消火器
- 避難経路

弓道場



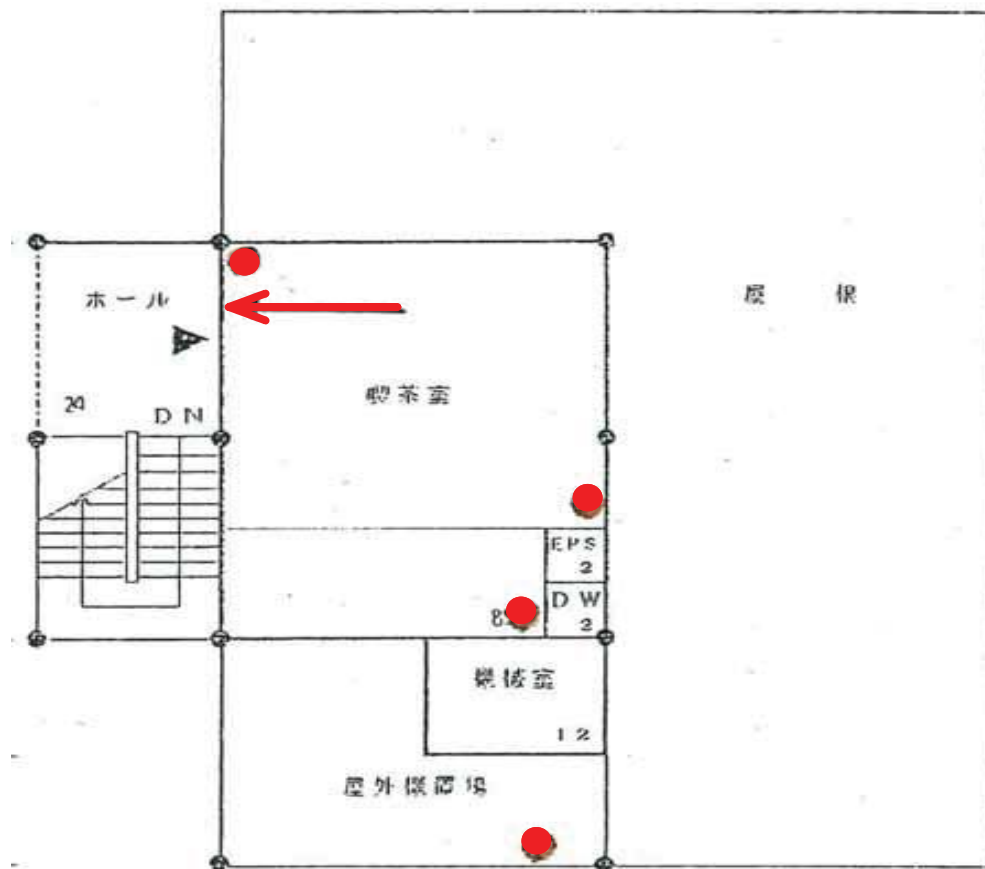
南福利施設 1 階

- 屋内消火栓
- 消火器
- 避難経路



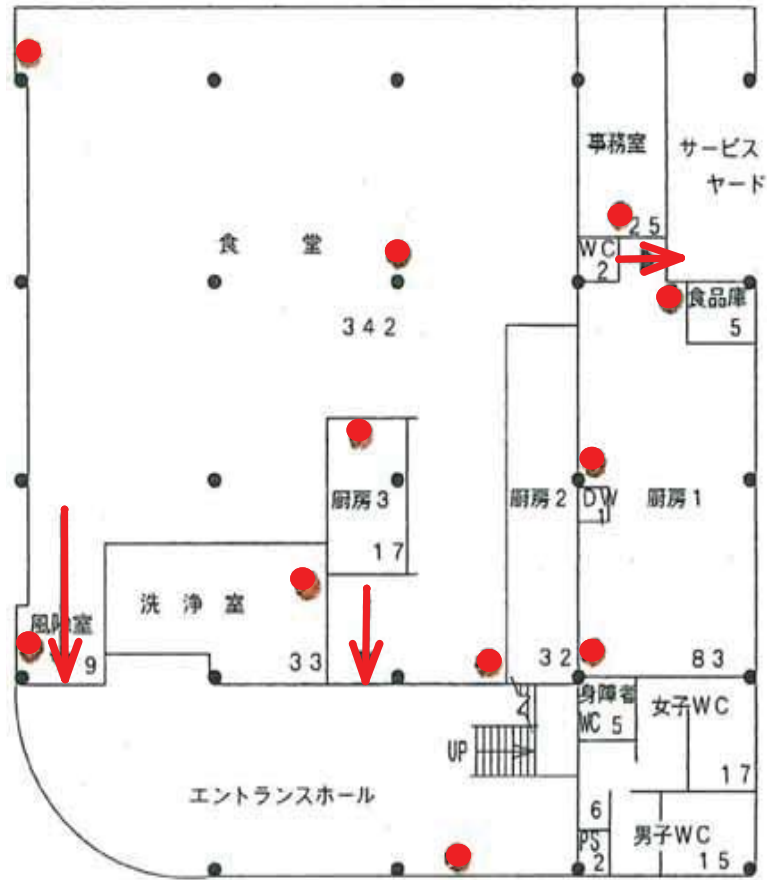
南福利施設2階

- 屋内消火栓
- 消火器
- 避難経路

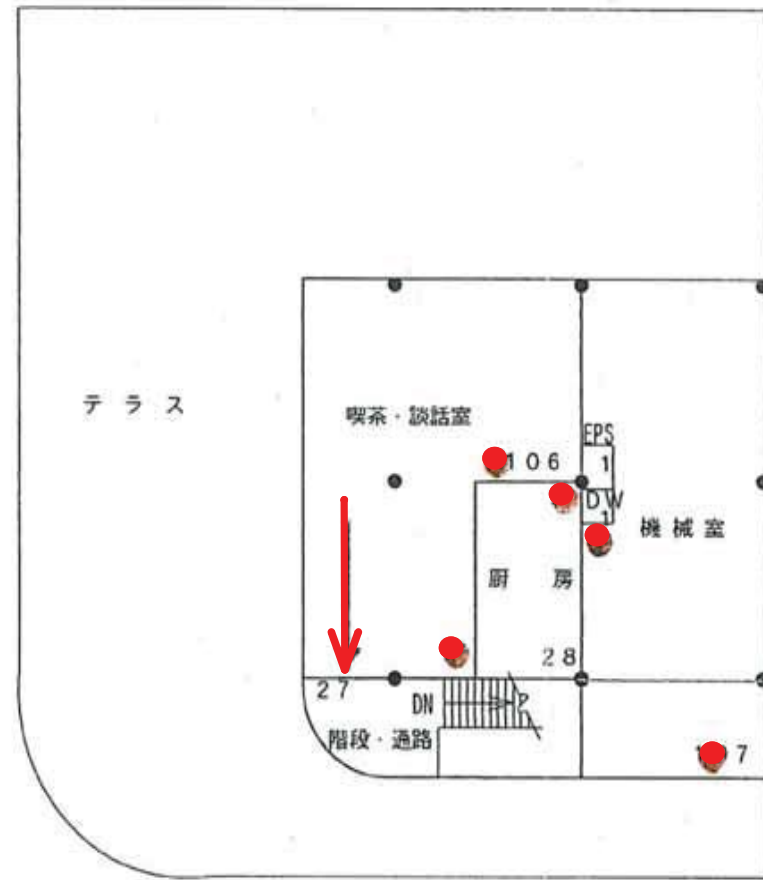


- 屋内消火栓
- 消火器
- 避難経路

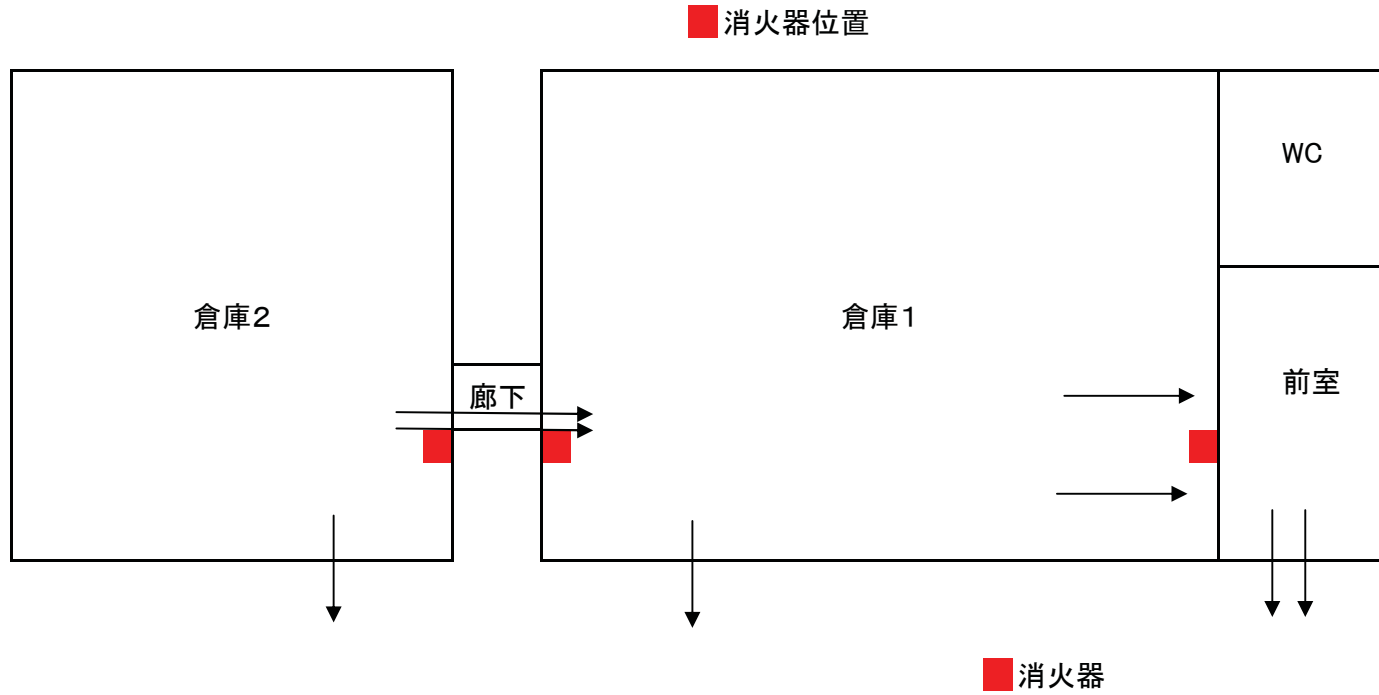
北福利施設 1 階



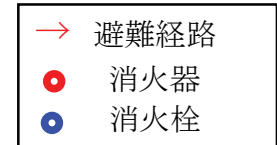
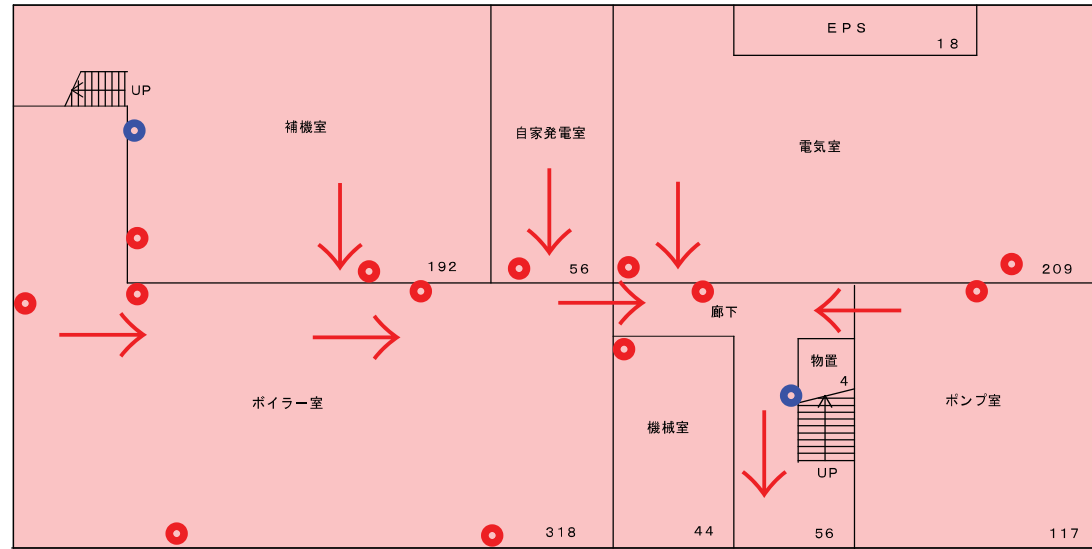
北福利施設 2 階



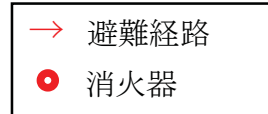
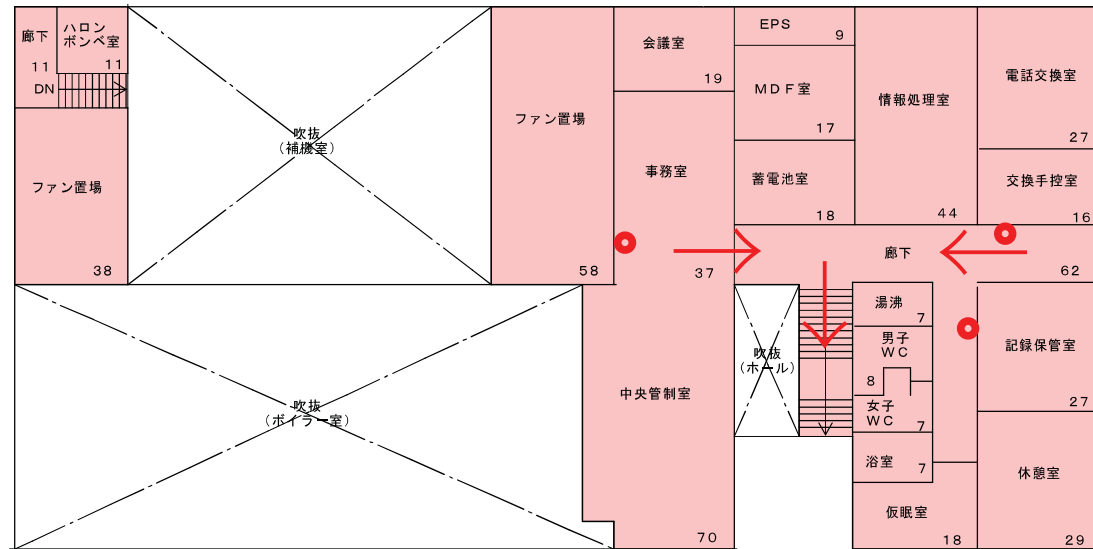
埋蔵文化財調査センター避難経路



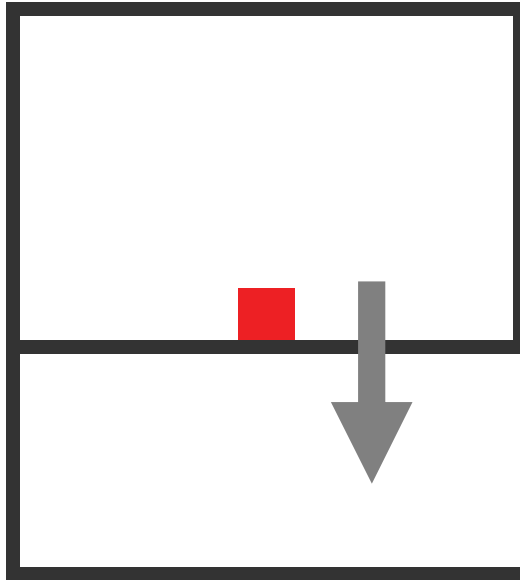
エネルギーセンター 1階



エネルギーセンター 2階



警備員詰所 避難経路図



■ 消火器

アーチェリー射場 避難経路図

