

各報道機関文教担当記者 殿

平成 29 年度文部科学省 留学生就職促進プログラムに選定

このたび、平成29年度文部科学省 留学生就職促進プログラムにおいて、金沢大学と信州大学が共同で申請した「『かがやき・つなぐ』北陸・信州留学生就職促進プログラム」が選定されましたのでお知らせいたします。

本プログラムは、北陸・信州地域を中心とした外国人留学生を“キラリとかがやく”高度な専門知識と技術を持ち、わが国の企業文化に溶け込んで地域に根付き、北陸・信州地域の産業活性化とわが国の成長の原動力となる高度職業人材として育成することを目的とするもので、最大5年間実施されます。

本学と信州大学は、石川県、長野県、福井県、富山県をはじめとする地方自治体や、北陸経済連合会、長野県経営者協会などの経済団体、株式会社北陸銀行、株式会社十二銀行などの地元銀行と連携して本プログラムを推進してまいります。

つきましては、下記のとおり記者説明会を執り行いますので、当日の取材・報道をよろしくお願いいたします。

記

【「かがやき・つなぐ」北陸・信州留学生就職促進プログラム 記者説明会】

日 時 : 平成 29 年 6 月 21 日 (水) 11:00～ (1 時間程度)
場 所 : 金沢大学本部棟 6 階大会議室
出席者 : 金沢大学 山崎 光悦 学長 他
北陸経済連合会 高井 郁大 理事・事務局長

(本件照会先)

金沢大学国際機構支援室長 林
Tel : 076-264-5195

(広報担当)

金沢大学総務部広報室 張田
Tel : 076-264-5024

留学生とグローバル人材を求める地域企業とのマッチングを図る 「かがやき・つなぐ」北陸・信州留学生就職促進プログラム について

社内マネジメント・海外展開の
即戦力として
注目が集まっている
『高度外国人材』だが・・・

日本語能力は十分か？
日本の企業文化を理解できるか？
当社になじめるか？

企業の不安



【留学生就職促進プログラム（文部科学省選定）】

「かがやき・つなぐ」北陸・信州留学生就職促進プログラム

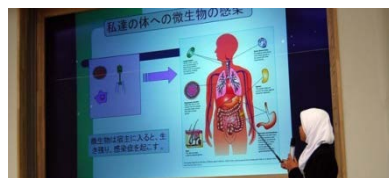
アクティブ・ラーニングによる
「ビジネス日本語教育」



柔軟でタフな職業人材を養成する
「キャリア教育」



多国籍ユニットによる
「協働インターンシップ」



地域企業が求める留学生人材像に応える高度職業人材を育成・輩出！



＜人社系＞
高い現地語＋英語能力
海外での営業・販売力、
バイタリティ

＜文理共通＞
高い日本語能力
日本の商習慣を理解



＜理工系＞
日本の技術・生産管理を理解
現地-日本人間の調整
事業統括力



さらに、

「『かがやき・つなぐ』北陸・信州留学生就職促進プログラム」では、

留学生を採用したいが・・・

どこに相談すれば？ 何から始めれば？ 採用時の手続きは？
まずはインターンシップから？

企業の悩み

就職支援コーディネーターが様々なご相談をサポートします！



お問い合わせはこちらから

＜金沢大学「『かがやき・つなぐ』北陸・信州留学生就職促進プログラム」相談窓口＞

金沢大学 留学生就職促進プログラム 事務局

メール：kagayaki-jimu@adm.kanazawa-u.ac.jp（平成29年7月より運用開始）