

各報道機関文教担当記者 殿

6/11 金大から情報発信

地震・津波を正しく知るためのセミナーを開催

この度、金沢大学では、東日本大震災に関連し、地域における震災・津波等に関する情報や報道に現れる語句が意味するところの正しい理解に資するため、広く市民に対してわかりやすく解説するとともに、今後の防災に役立てることを目的に市民セミナー「地震・津波を正しく知ろう -石川県の地震と津波-」を開催いたします。

金沢大学創基 150 年記念「講演会・シンポジウム」シリーズ第 23 回

金沢大学市民セミナー「地震・津波を正しく知ろう」

日時 平成23年6月11日（土）13:30～16:10

場所 金沢大学サテライト・プラザ(金沢市西町三番丁16番地)

テーマ 「石川県の地震と津波」

入場無料

講演1 地震と津波の発生メカニズム

平松良浩 理工研究域自然システム学系・准教授

講演2 地震・津波と環境工学

池本敏和 理工研究域環境デザイン学系・講師

その他 **事前申込制(当日参加可)**

については、事前報道及び当日取材について、どうぞよろしく願いいたします。

本件照会先：金沢大学総務部総務課長 那加野
Tel：076-264-5006

担当：金沢大学広報戦略室 松本
Tel：076-264-5024

地震・津波 を正しく知ろう



金沢大学市民セミナー

「石川県の地震と津波」

6/11 SAT 13:30 (受付開始 13:00) ~ 16:10

講演一

地震と津波の発生メカニズム

講師

平松 良浩

理工研究域自然システム学系・准教授

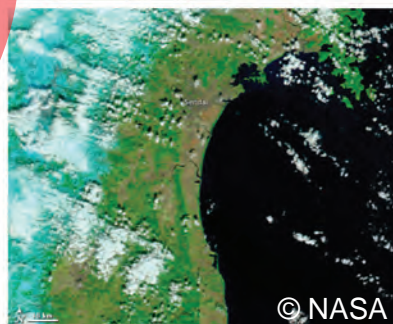
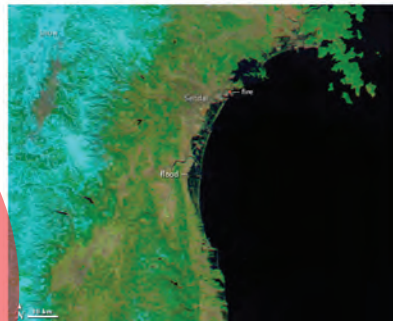
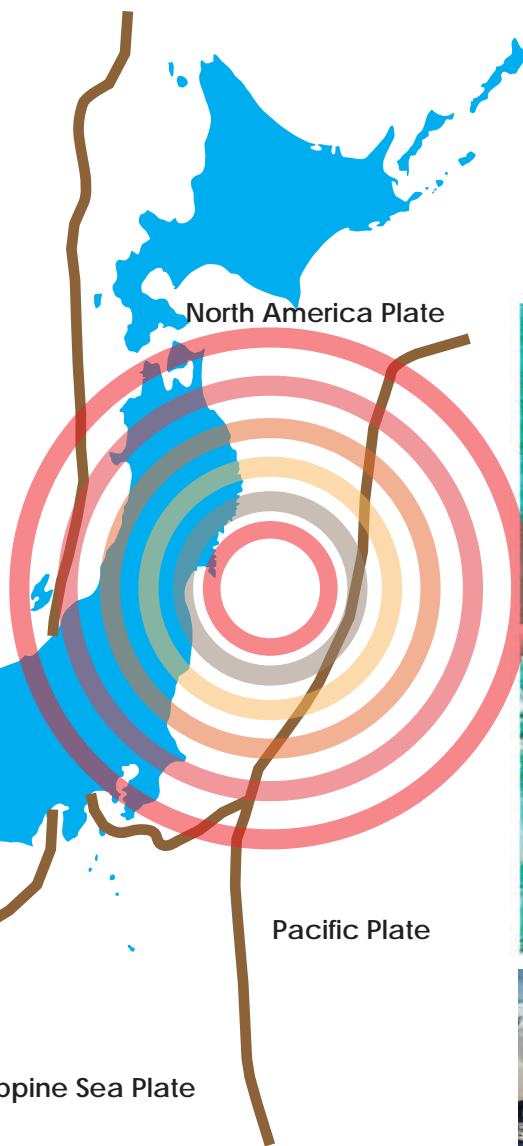
講演二

地震・津波と環境工学

講師

池本 敏和

理工研究域環境デザイン学系・講師



入場無料

事前申込制

(当日参加もできます)

会場

金沢大学サテライト・プラザ
(金沢市西町三番丁 16 番地)

「石川県の地震と津波」

6/11 SAT 13:30
～16:10

1 地震と津波の 発生メカニズム

4つのプレートの境界に位置する日本は地震・火山国であり、歴史的にも多くの災害が引き起こされています。本講演では、東北地方太平洋沖地震を例に地震と津波の発生メカニズムについて紹介します。また、北陸地方の地震や津波の危険性について、日本列島や能登半島の成り立ちを踏まえながら紹介します。

平松 良浩（ひらまつ よしひろ）
理工研究域自然システム学系・准教授

専門は地震学。地震のメカニズムや地震発生場、地球内部構造が研究テーマ。白山の地震学的研究や火山活動予測などにも取り組む。著書に「地震予知の科学（東京大学出版会）」など。

2 地震・津波と環境工学

2011年東日本大震災によって、東北地方、関東地方、長野県の一部では未曾有の災害に襲われました。この災害を拡大したのは津波ですが、地震動による被害も無視できないものでした。本講演では、災害の概要を解説するとともに、日本海で津波が発生したときのシミュレーション結果を報告します。また、環境工学上の問題から得られた教訓についても言及します。

池本 敏和（いけもと としかず）
理工研究域環境デザイン学系・講師

専門は地震工学防災・積載・石積み。古い町並みにおける防災、雪災害と防災、石積みの耐震安全性が研究テーマ。



参加お申し込み 申込締切 6/8 (水)

参加ご希望の方は、次の項目をご記入のうえ、メール、電話、FAXにてお申し込み下さい（FAXにはこの用紙をそのままご利用下さい）。

①お名前

②ご連絡先

お送りいただいた個人情報は、本件以外に使用することはありません。

<本件に関するお申し込み・お問い合わせ先>

金沢大学総務部総務課 〒920-1192 金沢市角間町

TEL: 076-264-5111 FAX: 076-234-4010

Mail: kfes@adm.kanazawa-u.ac.jp

<http://www.kanazawa-u.ac.jp/>

会場
金沢大学サテライト・プラザ

金沢市西町三番丁 16 番地
TEL: 076-232-5343



当日は、公共交通機関をご利用の上お越し下さい（駐車場はありません）。