

# JRC 2008 市民公開講座

## がんと血管病:画像診断による早期発見と 身体にやさしい治療

日時：平成 **20**年 **3**月 **30**日(日)  
13:00~16:00 (12:30開場)

会場：金沢歌劇座 2F 大集会室  
金沢市下本多町 6 番丁 27 番地  
TEL (076) 220-2501 (代)



兼六園の桜

### 入場無料

#### 申し込み方法

氏名、年齢、性別を明記のうえ  
FAX かはがきで下記へ  
お申し込みください。

#### 日本ラジオロジー協会

〒101-0052  
東京都千代田区神田小川町 3-8  
王子不動産神田ビル 7F  
FAX: 03-3518-6139



#### 金沢歌劇座への交通アクセス

■北陸鉄道バス/金沢駅東口から約 20 分  
東口バスのりば 10 番より  
「東部車庫」「金沢東高校」「金沢学院大学」行乗車→  
本多町バス停にて下車 (歌劇座向い側停車)

■タクシー/金沢駅東口から約 15 分  
■車/富山方面からは  
北陸自動車道金沢東インターから約 25 分  
福井方面からは北陸自動車道金沢  
西インターから約 20 分

※当館の有料駐車場の収容スペースは  
76 台分しかありませんので、  
満車の場合は金沢市役所など  
近隣の有料駐車場を  
ご利用ください。

### プログラム

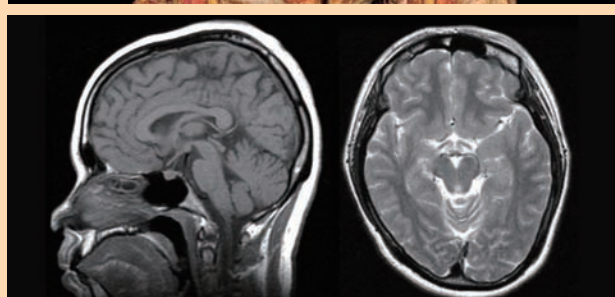
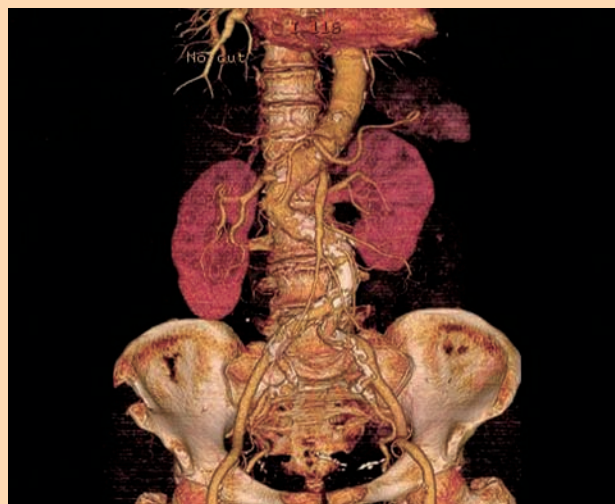
司会：松井 修 金沢大学大学院医学系研究科 経血管診療学 (放射線医学) / 真田 茂 金沢大学大学院医学系研究科 量子医療技術学講座

#### 1. ここまで写しだせる最新画像検査

- 1) コンピュータ断層装置 (CT)  
高田 忠徳 金沢大学附属病院 放射線部
- 2) 磁気共鳴画像装置 (MRI)  
松原 孝祐 金沢大学附属病院 放射線部

#### 2. 血管病の画像診断と治療

- 1) 脳卒中の画像診断  
植田 文明 金沢大学附属病院 放射線科
- 2) 大動脈瘤の診断と治療  
真田順一郎 金沢大学附属病院 放射線科



#### 3. がんの早期診断

- 1) 乳がんの画像診断  
川島 博子 金沢大学附属病院 放射線科
- 2) 肺がんの画像診断  
小林 健 石川県立中央病院 放射線科
- 3) 肝がんの画像診断  
小林 聡 金沢大学大学院医学系研究科 経血管診療学 (放射線医学)

#### 4. ここまで進歩したがんの放射線治療

- 高仲 強 金沢大学附属病院 放射線治療科

主催：日本ラジオロジー協会 (日本医学放射線学会・日本放射線技術学会・日本医学物理学会・日本画像医療システム工業会)

後援：北國新聞社 /  金沢放送局

★問い合わせ先：金沢大学病院放射線科 TEL: 076-265-2323

日本ラジオロジー協会とは：

日本医学放射線学会・日本放射線技術学会・日本医学物理学会・日本画像医療システム工業会の4団体が社員となり構成されており、毎年4月に学術集会と国際医用画像総合展を合同で開催しております。