

KU-SGU Newsletter

Vol.2

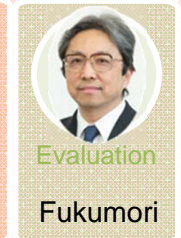
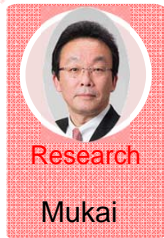


Issued in August 2015
by Top Global University Project
Planning and Promotion
Headquarters
TEL 076-264-5232
FAX 076-234-4037
sgu@adm.kanazawa-u.ac.jp
http://sgu.adm.kanazawa-u.ac.jp/en/

What is "Rocket Launch Plan"?

Since our Top Global University Project consists of wide-ranging plans and is related to many different aspects of the university, we needed a master plan for all the related sections to follow and to cooperate with each other. The master plan, named "Rocket Launch Plan," consists of 84 plans which are categorized into 8 main topics and 25 subtopics, and is in operation from 2014 fiscal year to 2017 fiscal year.

These 84 plans are allocated to 5 groups which are operating the plans with Vice Presidents' supervision, while the Top Global University Project Planning and Promotion Office follows the progress of the overall project. We named "Rocket Launch Plan" to promote the project with full force from the beginning like a rocket-launch.



5 Groups and Leaders (Vice Presidents)

KU-GLOCS ACT Series

Lectures, meetings and symposiums which accord with the concept of the Top Global University Project and its seven strategies can be recognized as **KU-GLOCS ACT Series**. Please contact us when you plan such events.

Build Up Your Human Resilience through Camp with President!

Kanazawa University students are lucky enough to have opportunities to mow the grass with the President's instruction on how to use a sickle, and to make a fire for BBQ with Vice Presidents. "Camp in Suzu with President" took place from July 18 to 20, and 30 students including international students joined the event. They learned the importance of



mental strength, physical strength and practical skills through various activities such as Zen meditation and mowing, which helped them to build up their human resilience.

The most impressive experience for many participants was "Homestay with Local Family." They were warmly welcomed and felt as if they were a member of the family.



This "Camp with President" series will take place at Hakusan in November and at Gokayama in February 2016. The application period will start from the beginning of the 2nd semester. Don't miss this great opportunity!

~ From The Office ~



Have you ever seen the character on the left? He is popular among some of the administrative staff and is fondly called "G kun," though it's not his official name. He frequently appears on the posters or materials for the events related to the Top Global University Project as you can see him on a rocket on the top of this newsletter.

I learned a lot of things I had never known through communications with various people.

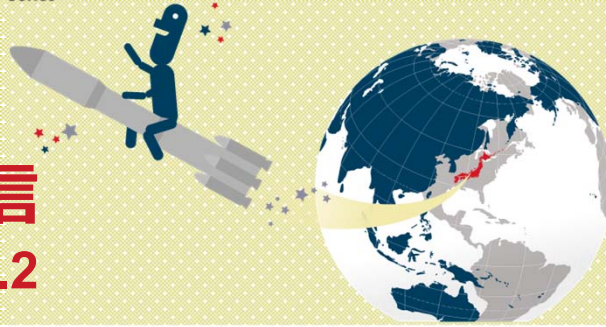
You can build up your human resilience in tough yet amusing ways. Why not join the camp?

I had a lot of valuable experiences which I can never have in a normal college life.

Participants' Voice
You can interact with the President!

KU-SGU通信

Vol.2



発行 平成27年8月
SGU企画・推進本部
TEL 076-264-5232
FAX 076-234-4037
sgu@adm.kanazawa-u.ac.jp
http://sgu.adm.kanazawa-u.ac.jp/

ロケットスタート計画って？

SGU事業の構想は非常に多岐にわたり、大学全体の活動に幅広く関連しており、各部署がバラバラに事業を実施しては、構想を実現することは困難なので、平成26年度から4年間について、8の重点項目、25の事項、84の計画からなるロケットスタート計画を策定しました。

84の計画を、理事をリーダーとする5のグループに振り分け、SGU企画・推進本部において進捗管理することで、計画全体の推進を図っています。

計画の名称は、最初から全力を出すことにより、強力な推進力をもって事業を遂行していくことから、ロケットスタート計画と名づけました。



5つのグループ

KU-GLOCS ACTシリーズ

KU-GLOCS ACTシリーズとは、本事業の趣旨、及び7つの基本戦略と合致する「講演会」や「シンポジウム」等の総称です。皆様からの応募をお待ちしています。

学長と行く珠洲合宿で人間力UP!

昨今、学長と学生の交流会は珍しくありませんが、学長に鎌の使い方を教わりながら草を刈り、副学長とともにバーベキューの火をおこすことができるのは金沢大学だけではないでしょうか？

7月18日から20日に実施された「学長と行く能登・珠洲合宿」には、留学生を含む学生30名が参



加し、座禅、下草刈りなど、様々な経験を通して精神力・体力・実践力などの必要性を認識しつつ、人間力の向上を図りました。

中でも多くの参加者の印象に残った「民泊」では、珠洲の方々の温かさに触れ、本当の家族になったような濃い時間を過ごすことができました。



この合宿シリーズは今年度あと3回開催されます。11月の白山合宿と来年2月の五箇山合宿への参加はまだ間に合います。後期の初めに参加者募集がありますので、是非申し込んでください！



～SGU企画・推進室からひとこと～



左のキャラクターを見たことありますか？彼は一部の事務職員の間では「G君」という愛称（非公式）で呼ばれて親しまれています。このKU-SGU通信のタイトル部分でもロケットに乗っていますが、このようにSGU関連のイベントの資料やポスターにもたびたび登場しています。

色々な人と交流をし、自分の知らなかったことを知ることができた。

人間力は厳しく、そして楽しく鍛えられるものです。ぜひ参加しましょう！

参加者の声

普段の大学生活では経験できない貴重な体験ができました。

学長ともたくさんふれ合えます。(笑)