

News Release



信州大学
SHINSHU UNIVERSITY



金沢大学
KANAZAWA
UNIVERSITY

平成29年11月24日

各報道機関文教担当記者 殿

「かがやき・つなぐ」 北陸・信州留学生就職促進プログラム キックオフシンポジウムを開催

この度、「『かがやき・つなぐ』北陸・信州留学生就職促進プログラム」におけるキックオフ・シンポジウムを下記のとおり開催します。

本シンポジウムは、企業が求める留学生人材に応える高度職業人材を育成・輩出するための教育プログラムを紹介し、企業が留学生を採用するためのノウハウ・機会の共有の場とするものです。金沢大学及び信州大学の取組み、連携して活動する石川県、長野県、福井県、富山県をはじめとする地方自治体における企業の留学生採用の取組み、日本企業に就職した留学生からの体験談等を紹介いたします。

本プログラムは、北陸・信州地域の外国人留学生を高度な専門知識と技術を持ち、わが国の企業文化に溶け込んで地域に根付き、北陸・信州地域の産業活性化と我が国の成長の原動力となる高度職業人材として育成することを目的とするものです。

本プログラムは、文部科学省事業「留学生就職促進プログラム」に本年度採択されたもので、本学と信州大学が、石川県、長野県、福井県、富山県をはじめとする地方自治体や、北陸経済連合会、長野県経営者協会などの経済団体、株式会社北陸銀行、株式会社八十二銀行などの地元銀行と連携して推進してまいります。

については、当日の取材・報道について、よろしくお願いいたします。

記

【「かがやき・つなぐ」北陸・信州留学生就職促進プログラム

キックオフシンポジウム】

1. 日 時： 平成29年11月29日（水）14時～17時
2. 場 所： ホテル金沢 2階（金沢市堀川新町1-1）
3. プログラム： 別紙チラシのとおり
4. 主な対象者： 石川県、長野県、福井県、富山県等の企業

（本件照会先）

金沢大学学生部学生支援課長 藤井
Tel：076-264-5163

（広報担当）

金沢大学総務部広報室 張田
Tel：076-264-5024

「かがやき・つなぐ」 北陸・信州 留学生就職促進プログラム キックオフシンポジウム



- ・企業が求める留学生人材像に応える
高度職業人材を育成・輩出するための教育プログラムのご紹介
- ・企業の皆様が留学生人材を採用するための
ノウハウ・機会を提供する「コンソーシアム」のご案内



日時:平成29年11月29日(水) 14:00-17:00
(情報交換会:17:30-19:00)
会場:ホテル金沢 2階 ダイヤモンドA
(石川県金沢市堀川新町1-1)

<プログラム>

- (1) 開会の挨拶 (金沢大学・信州大学)
- (2) 来賓の挨拶 (文部科学省)
- (3) 留学生就職促進プログラムにおける金沢大学及び信州大学の取組み
- (4) 石川県、長野県、福井県、富山県における企業の留学生採用の取組み
- (5) 経済産業省における高度外国人材活躍推進に向けた取組み
- (6) 企業における留学生採用の取組み
及び同企業に就職した留学生からの体験談
- (7) 留学生から日本企業への就職の期待について
- (8) 閉会

【情報交換会(会費制・5,000円) : 17:30~・ホテル金沢 5階 アプローチ】

主催:『「かがやき・つなぐ」北陸・信州留学生就職促進プログラム』推進協議会

(金沢大学・信州大学・石川県・長野県・福井県・富山県・北陸経済連合会・長野県経営者協会・北陸銀行・八十二銀行)

【文部科学省・留学生就職促進プログラム】金沢大学・信州大学共同事業
「かがやき・つなぐ」北陸・信州留学生就職促進プログラム
のご案内

1) 企業が求める留学生人材像に応える高度職業人材を育成・輩出します！

社内マネジメント・海外展開の
即戦力として
注目が集まっている
『高度外国人材』だが・・・

日本語能力は十分か？
日本の企業文化を理解できるか？
当社になじめるか？

企業の不安



「かがやき・つなぐ」北陸・信州留学生就職促進プログラムの教育カリキュラム

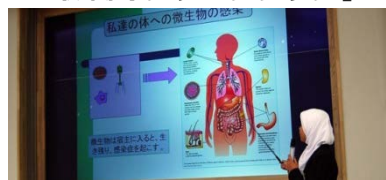
アクティブ・ラーニングによる
「ビジネス日本語教育」



柔軟でタフな職業人材を養成する
「キャリア教育」



多国籍ユニットによる
「協働インターンシップ」



高度な専門知識と技術をもち、我が国の企業文化に溶け込んで地域に根付き
北陸・信州地域の産業活性化とわが国の成長の原動力となる高度職業人を育成！



＜人社系＞
高い現地語＋英語能力
海外での営業・販売力、
バイタリティ



＜文理共通＞
高い日本語能力
日本の商習慣を理解



＜理工系＞
日本の技術・生産管理を理解
現地-日本人間の調整
事業統括力



2) 企業の皆様が留学生人材を採用するためのノウハウ・機会を提供します！



企業の悩み

金沢大学・信州大学などの留学生を採用したいが・・・
何から始めれば？ 採用時の手続きは？ 採用時の留意点は？
留学生インターンシップ受入時の注意点は？

北陸・信州留学生就職促進プログラム『コンソーシアム』会員企業様向け事業

留学生を対象とした
就職セミナー・企業説明会
マッチングイベント

企業担当者様向け
リクルーティングセミナー
国際化支援セミナー

就職支援コーディネーターが
様々なご相談を
サポートします！



留学生の採用にご興味のある企業の皆様、コンソーシアム参加をお待ちしています。

コンソーシアムを是非ご活用ください。受付窓口はこちらから。

金沢大学 留学生就職促進プログラム 事務局 メール：kagayaki-jimu@adm.kanazawa-u.ac.jp

「『かがやき・つなぐ』北陸・信州留学生就職促進プログラム」推進協議会

金沢大学・信州大学・石川県・長野県・福井県・富山県・北陸経済連合会・長野県経営者協会・北陸銀行・八十二銀行